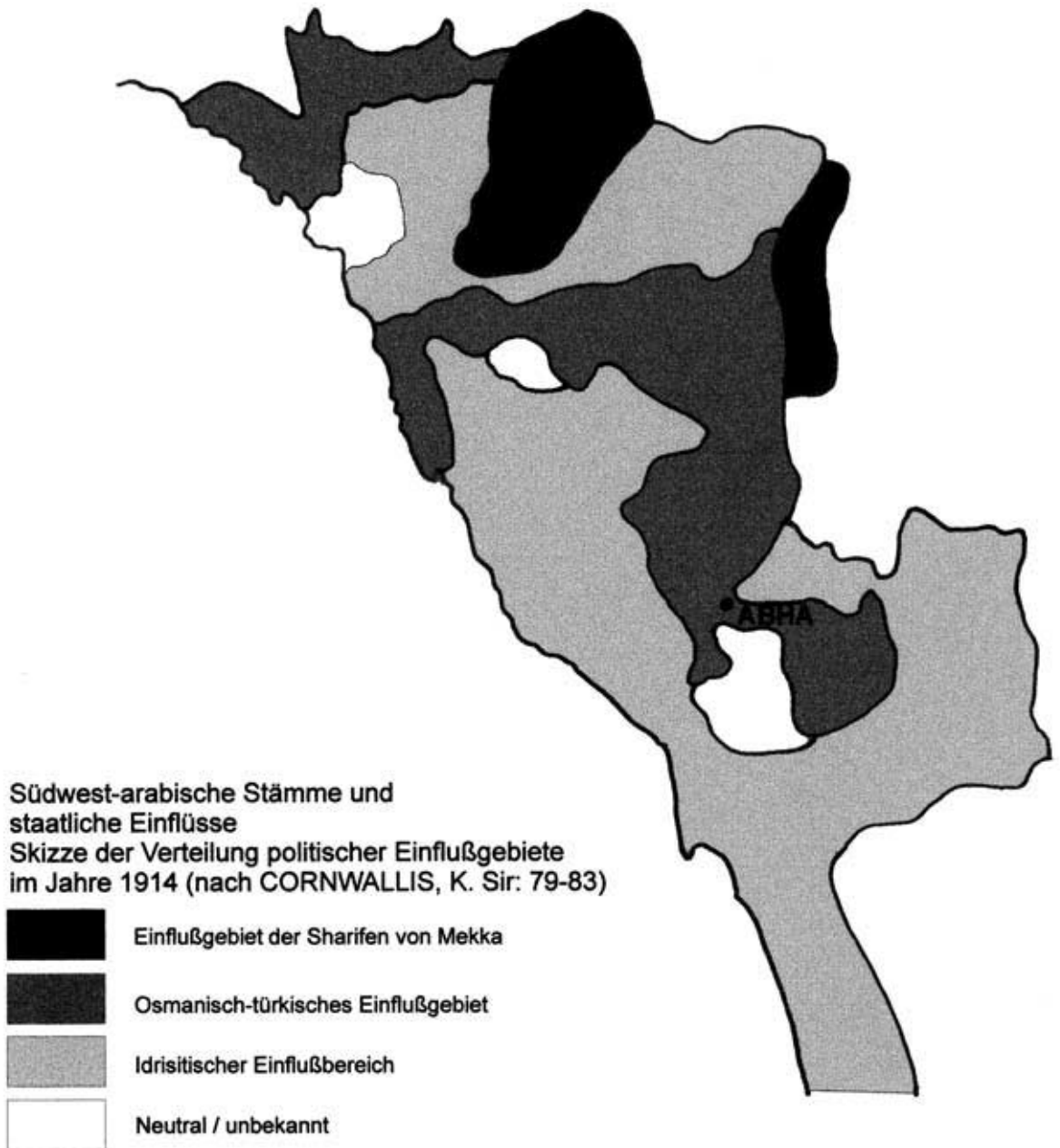


**KARTEN**



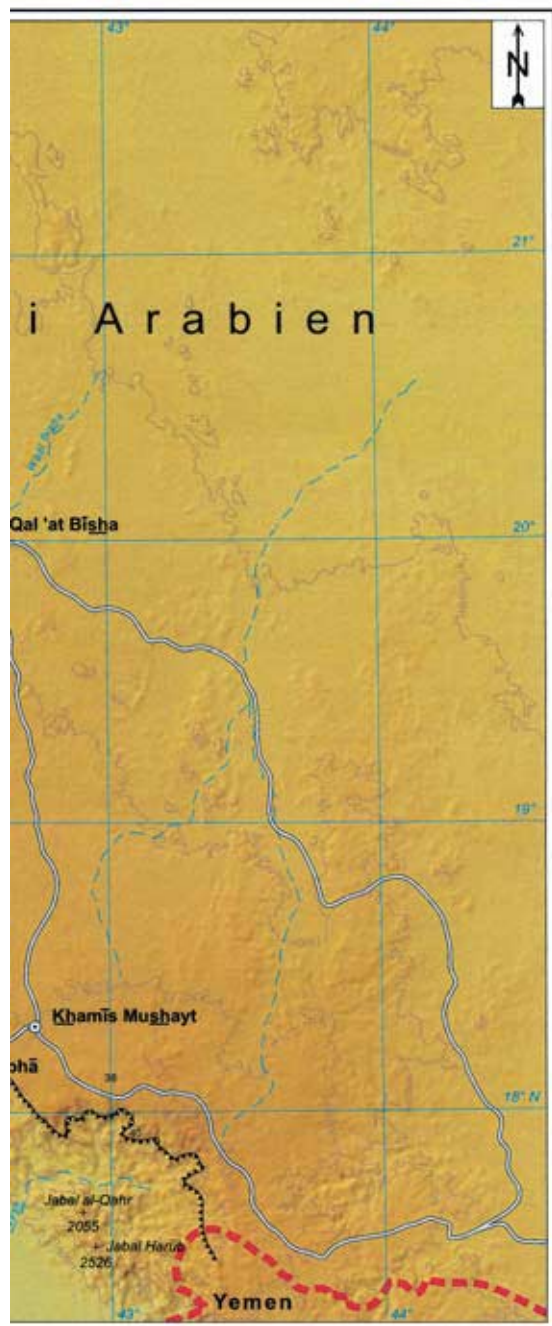


Karte 1: Südwest-arabische Stämme und staatliche Einflüsse. Skizze der Verteilung politischer Einflüsse im Jahr 1914 (Entwurf Dostal nach Cornwallis 1976: 79–83)

## Das Königreich von Saudi Arabien (Südwestliche Regionen)



Karte 2: Übersichtskarte



## Zeichenschlüssel

## Allgemeine Informationen

Höhenlinie		Berggipfel in Meter	+
Wädi		Stadt > 1 Million	
Staatsgrenze		Stadt bis 500 000	
Straße		Stadt < 100 000	
Bruchlinie			

## Punktmessungen

GS = General Survey	DS = Deep Sample	CS = Checking Sample
1 al-Dürayn GS	15 Ruguba CS	28 Hawla DS
2 al-Bašda GS	16 al - Šayf' DS	29 al - Sarta GS, DS
3 Bir Sawayyaya CS	17 Našid DS	30 al - Dawra CS
4 al-Ghadimyya CS	18 al - Bilha CS	31 al - Far'a CS
5 al - Darba DS	19 al - 'Ayn CS	32 Šunaybi DS
6 al - Šaħba DS	20 Bir Nu'mān DS	33 Darhān DS
7 al - 'Aqāħba DS	21 Bāyūn' CS	34 Khamis al-Qawz CS
8 al - Hāra	22 Mazra'a CS	35 Bahān GS
9 al - 'Usayla CS	23 Dīr 'Ayn DS	36 Maš'ūf CS
10 al - Yūlūm CS	24 al - Kibāa DS	37 al - Sūda GS
11 Fāħāh CS	25 al - Aqāħba DS	38 Lazma GS
12 'Awra DS	26 Jadra CS	39 J. Šalab CS
13 al - 'Aqā CS	27 al - Maš'ūf CS	40 al - Kūsal GS
14 al - Mandāq CS		41 Waħayba

## Höhendarstellung



1 : 2 700 000



Projektion: Lambert  
Ellipsoid: Clarke 1866

Quellen: USGS GTOPO30  
Digital Chart of the World  
Andre Gingrich/Peter Stari "The Kingdom  
of Saudi Arabia: South-western regions"

Institut für Geographie und Regionalforschung  
Computer-Kartographie und GIS-Labor  
Universität Wien  
Österreich

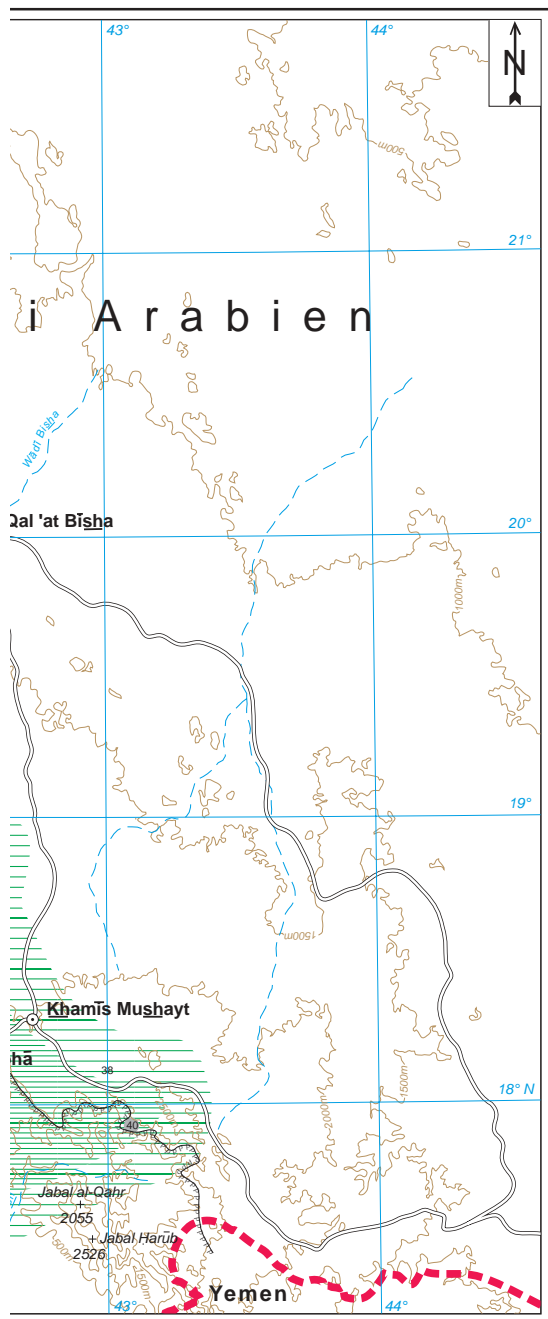
Wien 2001

# Das Königreich von Saudi Arabien (Südwestliche Regionen)

## Beschneidungsform der Zirkumzision mit Decutitio



Karte 3: Beschneidungsform der Zirkumzision mit Decutitio



### Thematische Informationen

Beschneidungsform der Zirkumzision mit Decutitio

Verbreitung nach Literatur



Auslaufzonen



Überprüfte Vorkommen



### Allgemeine Informationen

Höhenlinie



Berggipfel in Meter +

Wādī



Stadt > 1 Million



Staatsgrenze



Stadt bis 500 000



Straße



Stadt < 100 000



Bruchlinie



### Punktmessungen

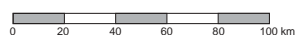
GS = General Survey

DS = Deep Sample

CS = Checking Sample

1 al-Dārāy GS	15 Ruṣūba CS	28 Ḥawāla DS
2 al-Barāda GS	16 al - Ṣḥārī'ī DS	29 al - Sarifa GS, DS
3 Bīr Suwaysiyya CS	17 Na'āḡh DS	30 al - Dawqa CS
4 al Ghalāmiyya CS	18 al - Bāḡha CS	31 al - Far'a CS
5 al - Da'ba DS	19 al - 'Ayn CS	32 Ṣurayḡāt DS
6 al - Sha'ba DS	20 Bīl Nu'mān DS	33 Da'shīsh DS
7 al - 'Aqāriba DS	21 Bīljurḡhī CS	34 Kḥamīs al-Qawz CS
8 al - Ḥājira	22 Mazrā'a CS	35 Baḥwān GS
9 al - Usayla CS	23 Dhī 'Ayn DS	36 Maḥā'il CS
10 al - Ḥāzim CS	24 al - Kibisa DS	37 al - Sūda GS
11 Fā'iṣh CS	25 al - Azāhira DS	38 Lazma GS
12 'Awira DS	26 Jadira CS	39 J. Ṣalab CS
13 al - 'Aqīq CS	27 al - Maḡḥwāt CS	40 al - Kḥalaf GS
14 al - Mandaq CS		41 Waḡaṣha

1 : 2 700 000



Projektion: Lambert  
Ellipsoid: Clarke 1866

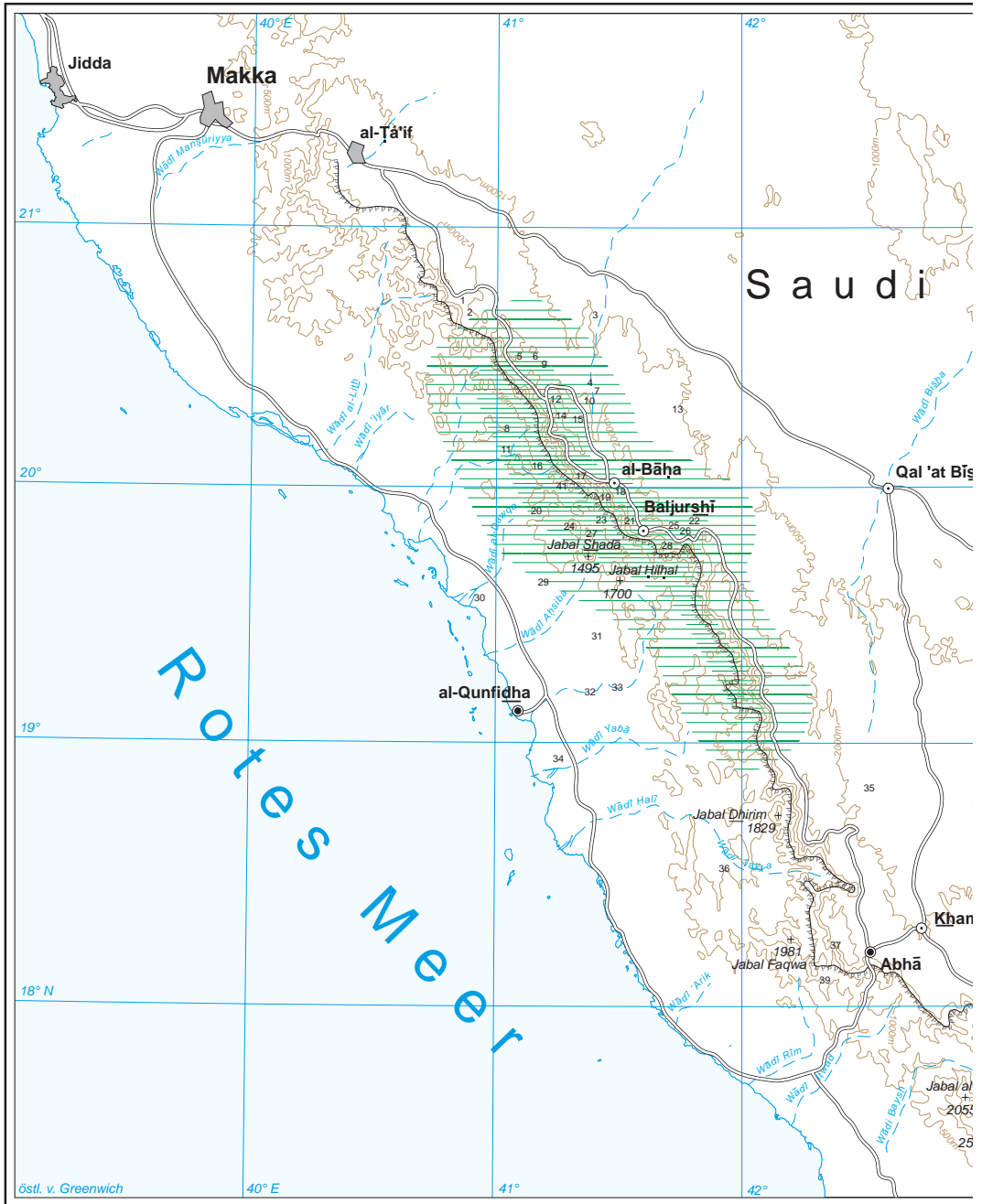
Quellen: USGS GTOPO30  
Digital Chart of the World  
Andre Gingrich/Peter Stari "The Kingdom  
of Saudi Arabia: South-western regions"

Institut für Geographie und Regionalforschung  
Kartographie und Geoinformation  
Universität Wien  
Österreich

Wien 2002

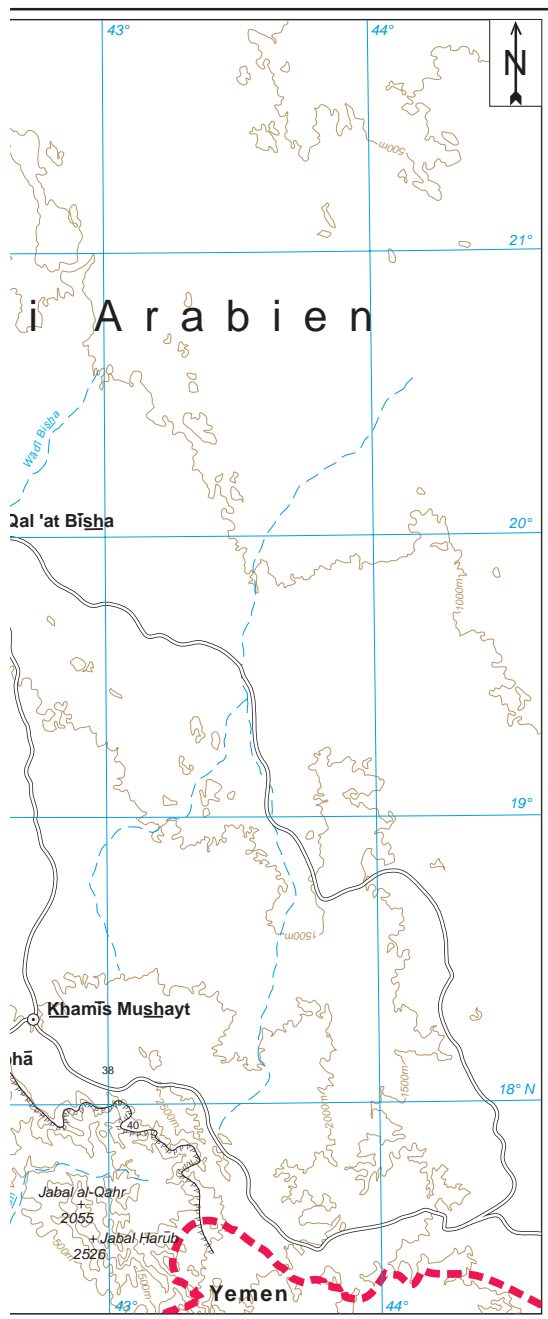
# Das Königreich von Saudi Arabien (Südwestliche Regionen)

## Zur Erhebungszeit intakte ökologische Reservate (Himā-Institution)



Karte 4: Zur Erhebungszeit intakte ökologische Reservate (Himā-Institution)





## Thematische Informationen

Zur Erhebungszeit intakte ökologische Reservate  
(Ḥimā-Institution)Rand- und Auslaufzonen der intakten  
ökologische Reservate

## Allgemeine Informationen

Höhenlinie



Berggipfel in Meter



Wādī



Stadt &gt; 1 Million



Staatsgrenze



Stadt bis 500 000



Straße



Stadt &lt; 100 000



Bruchlinie



## Punktmessungen

GS = General Survey

DS = Deep Sample

CS = Checking Sample

1	al-Dārāy GS	15	Ruṣuba CS	28	Ḥawāla DS
2	al-Barāda GS	16	al - Ṣḥayrī DS	29	al - Sarifa GS, DS
3	Bīr Suwaysiyya CS	17	Na ḥāḥ DS	30	al - Dawqa CS
4	al Ghaṭāmiyya CS	18	al - Bāḥa CS	31	al - Far'a CS
5	al - Da'ba DS	19	al - Ayn CS	32	Ṣurayḥāt DS
6	al - Sha'ba DS	20	Bil Nu'mān DS	33	Da ṣḥiḥ DS
7	al - 'Aqāriba DS	21	Biljurgḥī CS	34	Khamīs al-Qawz CS
8	al - Ḥajra	22	Mazra'a CS	35	Baḥwān GS
9	al - 'Usayia CS	23	Dhī 'Ayn DS	36	Maḥā'il CS
10	al - Ḥāzim CS	24	al - Kibisa DS	37	al - Sūda GS
11	Fāṭiḥ CS	25	al - Azāhira DS	38	Lazma GS
12	'Awira DS	26	Jadira CS	39	J. Ṣalab CS
13	al - 'Aqīq CS	27	al - Maḥwātī CS	40	al - Kḥalaf GS
14	al - Mandaq CS			41	Waḥaḥa

1 : 2 700 000

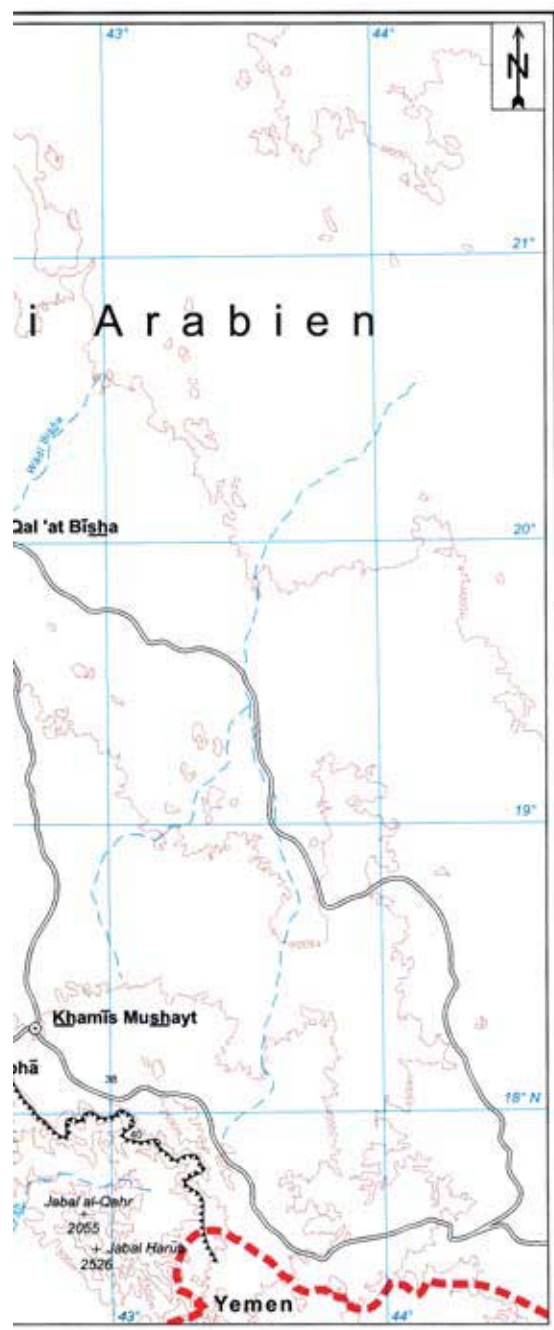
Projektion: Lambert  
Ellipsoid: Clarke 1866Quellen: USGS GTOPO30  
Digital Chart of the World  
Andre Gingrich/Peter Stari "The Kingdom  
of Saudi Arabia: South-western regions"Institut für Geographie und Regionalforschung  
Kartographie und Geoinformation  
Universität Wien  
Österreich

Wien 2002

## Das Königreich von Saudi Arabien (Südwestliche Regionen) Grabstock und Furchenstock zur Erhebungszeit



Karte 5: Grabstock und Furchenstock zur Erhebungszeit



### Thematische Informationen

Grabstock und Furchenstock zur Erhebungszeit



Grabstock und Furchenstock zur Erhebungszeit  
Rand- und Auslaufzonen



### Allgemeine Informationen

Höhenlinie



Berggipfel in Meter



Wädi



Stadt > 1 Million



Staatsgrenze



Stadt bis 500 000



Straße



Stadt < 100 000



Bruchlinie



### Punktmessungen

GS = General Survey

DS = Deep Sample

CS = Checking Sample

1 al-Qibayn GS	15 Rujuba CS	28 Hawita DS
2 al-Barida GS	16 al-Dar'at DS	29 al-Sarifa GS, DS
3 Bir Suwayyaya CS	17 Na'ajil DS	30 al-Dawqa CS
4 al-Ghathayya CS	18 al-Bijra CS	31 al-Fara CS
5 al-Darba DS	19 al-'Ayn CS	32 Surayyah DS
6 al-Sharba DS	20 Bir Nirmān DS	33 Da'iqah DS
7 al-'Aqiba DS	21 Bilayn CS	34 Khamis al-Qawz CS
8 al-Hajra	22 Mazra'a CS	35 Babwān DS
9 al-'Usayla CS	23 Dhi 'Ayn DS	36 Ma'jān CS
10 al-'Hāim CS	24 al-Kibaa DS	37 al-Sūda GS
11 Fālah CS	25 al-'Adhira DS	38 Laama GS
12 'Awra DS	26 Jadra CS	39 J. Jālab CS
13 al-'Aqā CS	27 al-Majwāl CS	40 al-Khānā GS
14 al-Mandaq CS		41 Wa'ajha

1 : 2 700 000



Projektion: Lambert  
Ellipsoid: Clarke 1866

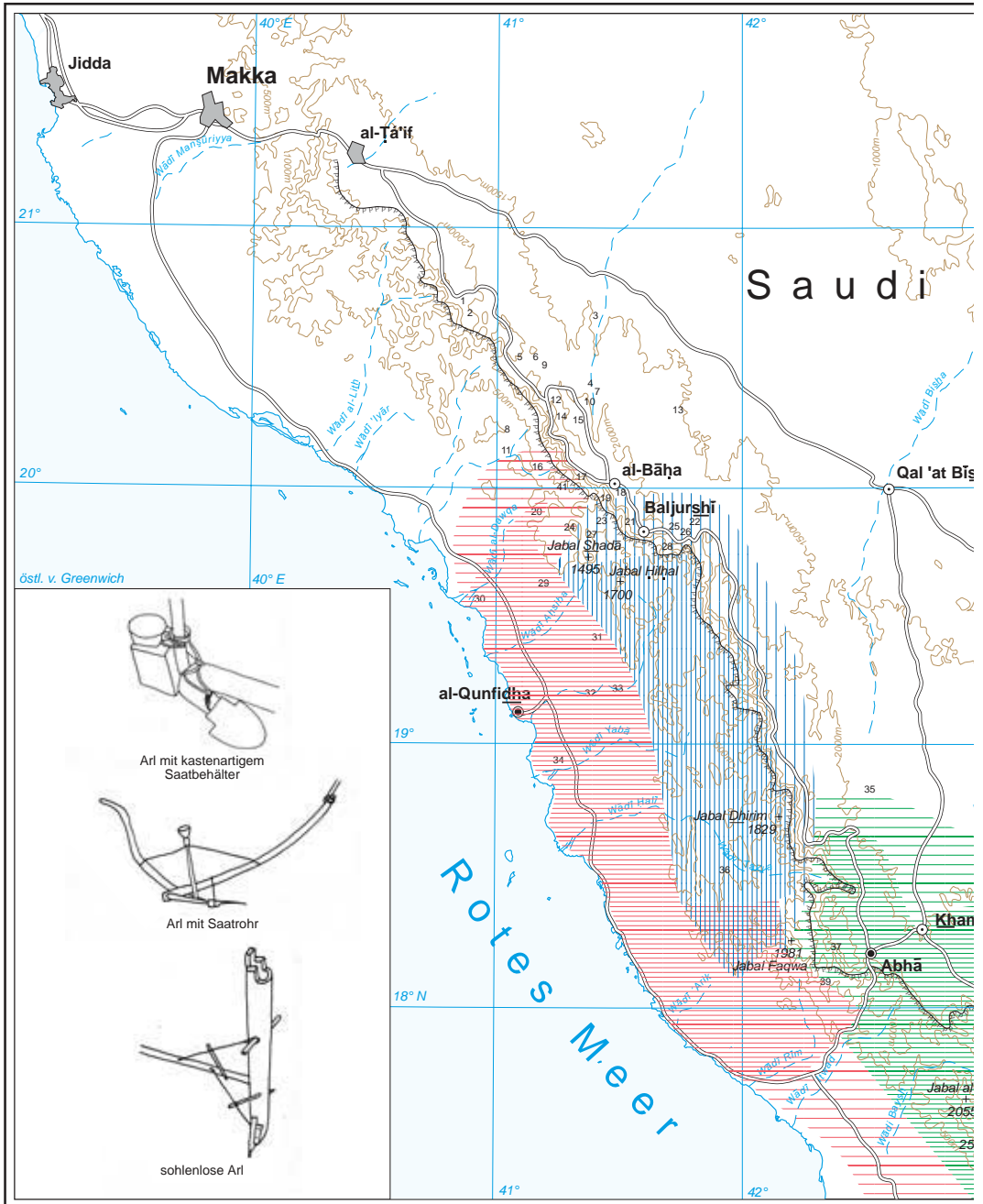
Quellen: USGS GTOPO30  
Digital Chart of the World  
Andre Gingrich/Peter Stari "The Kingdom  
of Saudi Arabia: South-western regions"

Institut für Geographie und Regionalforschung  
Kartographie und Geoinformation  
Universität Wien  
Österreich

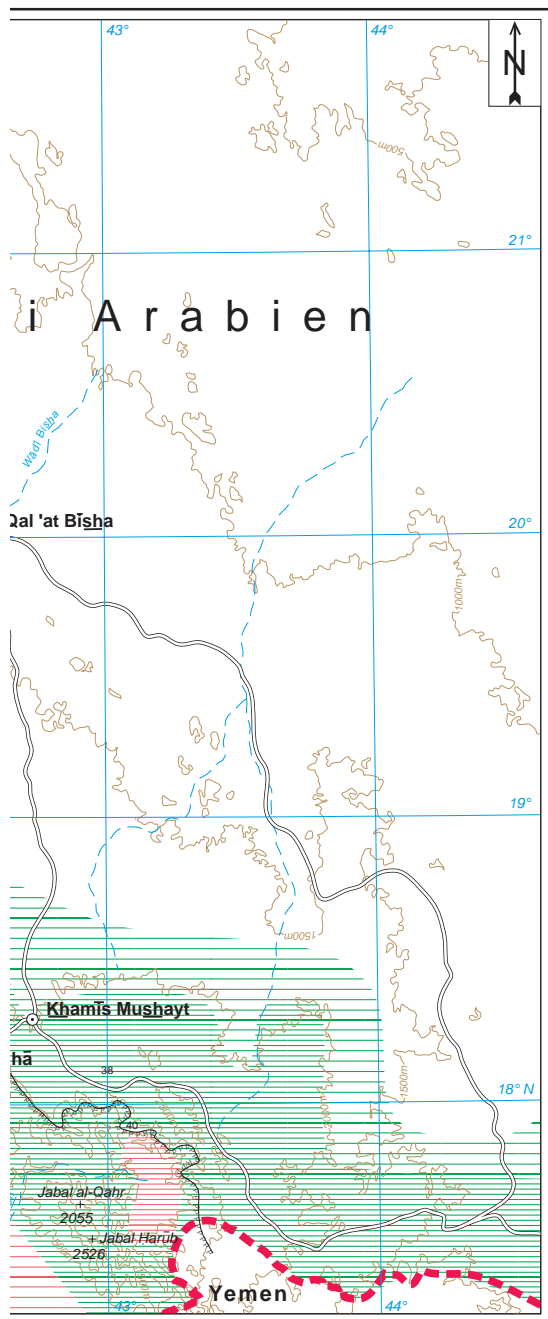
Wien 2001

# Das Königreich von Saudi Arabien (Südwestliche Regionen)

## Arl mit Saatröhre – Kombinationen



Karte 6: Arl mit Saatröhre-Kombinationen



## Thematische Informationen

Arl mit Saatröhre - Kombinationen

Arl mit Saatröhre



Arl mit Saatröhre



Arl mit kasten-



Arl m. kastenart.



sohlenlose Arl



Auslaufzonen



## Allgemeine Informationen

Höhenlinie



Berggipfel in Meter



Wādi



Stadt &gt; 1 Million



Staatsgrenze



Stadt bis 500 000



Straße



Stadt &lt; 100 000



Bruchlinie



## Punktmessungen

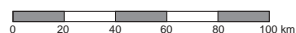
GS = General Survey

DS = Deep Sample

CS = Checking Sample

1 al-Dārayn GS	15 Ruṣūba CS	28 Ḥawāla DS
2 al-Barāda GS	16 al - Ṣḥayrī DS	29 al - Sarifa GS, DS
3 Bir Suwaysiyya CS	17 Na āḡḡh DS	30 al - Dawqa CS
4 al Ghalāmiyya CS	18 al - Bāḡha CS	31 al - Far'a CS
5 al - Da'ba DS	19 al - 'Ayn CS	32 Ṣurayḡāt DS
6 al - Sha'ba DS	20 Bil Nu'mān DS	33 Da'shīsh DS
7 al - 'Aqāriḡa DS	21 Biljurḡī CS	34 Kḥamīs al-Qawz CS
8 al - Ḥajra	22 Mazrā'a CS	35 Baḡwān GS
9 al - Usayla CS	23 Dhī 'Ayn DS	36 Maḡā'īl CS
10 al - Ḥāzim CS	24 al - Kibisa DS	37 al - Sūda GS
11 Fā'iḡh CS	25 al - Azāhira DS	38 Lazma GS
12 'Awira DS	26 Jadira CS	39 J. Ṣalab CS
13 al - 'Aqīq CS	27 al - Maḡhūwāt CS	40 al - Kḥalaf GS
14 al - Mandaq CS		41 Waḡaḡha

1 : 2 700 000



Projektion: Lambert  
Ellipsoid: Clarke 1866

Quellen: USGS GTOPO30  
Digital Chart of the World  
Andre Gingrich/Peter Stari "The Kingdom  
of Saudi Arabia: South-western regions"

Institut für Geographie und Regionalforschung  
Kartographie und Geoinformation  
Universität Wien  
Österreich

Wien 2002