



1



2



3



4



5



6



7

Krepisfundament – vgl. Abb. 8 und 9:
 1.2 an der Südseite, nahe der SW-Ecke
 (~40 m östlich der AOK) und Platte mit
 »Aufschnürungskreuz«
 3–7 an der Westseite:
 3–5 Mittelbereich von Süden und Norden;
 6 abgehobene Marmorstrottere westlich vor dem
 Fundament – vgl. Abb. 21;
 7 Platten mit Bettungsgrenze

TAFEL 52



◀ 1

2 ▶



◀ 3

4 ▶



◀ 5

6 ▶



7 ▶



Krepisfundament – vgl. Abb. 7 und 9:

1. 2 Nordseite nahe der NW-Ecke, von Norden und Osten
3. 4 Nordseite (~55 m östlich der AOK), von Westen und Detail mit Ritzlinien
6. 7 Nordseite (~65 m östlich der AOK), von Süden und Norden, mit einem Block der untersten Stufenschicht
- 5 Stylobatplatten an der Nordseite (~72–76 m östlich der AOK), von Süden



◀ 1



2 ▶



◀ 3



4 ▶



◀ 5



6 ▶

Peristasisfundament, Westrand und SW-Ecke – vgl. Abb. 8 und 9:
 1, 2 von Süden
 3 Detail der SW-Ecke
 4 von Norden
 5 Fundamentzunge (~30 bis 34 m nördlich der ASK), von NW
 6 gegen die NW-Ecke, von Süden

TAFEL 54



◀ 1



2 ▶

Peristasisfundament – vgl. Abb. 5 und 9 sowie Taf. 3:
 1 NW-Ecke von NO –
 2. 4 Details einer Säulentrommel und eines Quaders mit Bettung, als Spolien verbaut – 3. 5–8 sog. Kroisos-Naiskos: von NO, Quader der SO-Ecke von Süden und Westen, mit ›Kanal‹ sowie westlicher Quader der Nordseite mit ›Kanal‹; Fuge an der Nordseite mit benachbarten ›Kanälen‹

4 ▶



◀ 3



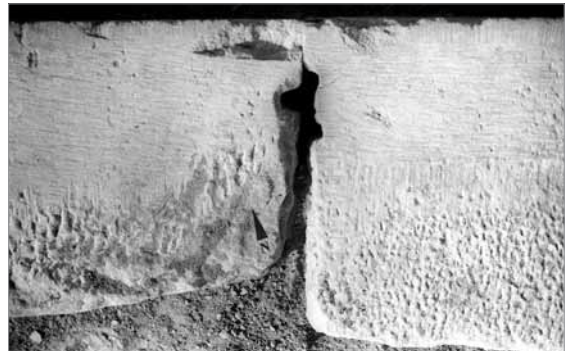
◀ 5



6 ▶



◀ 7



8 ▶



◀ 1



◀ 3 2 ▶



◀ 5 4 ▶



6 ▶



Gesamte Ruine und Steindepots:
 1-3 Überblick über die Ruine, von Nordosten,
 Südwesten und Süden
 4-6 Steindepots westlich vom Tempel und im
 nordwestlichen und nordöstlichen Tempelbereich

TAFEL 56



1 2



3

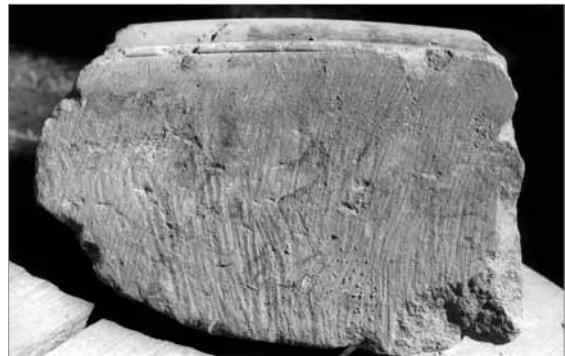
4



5

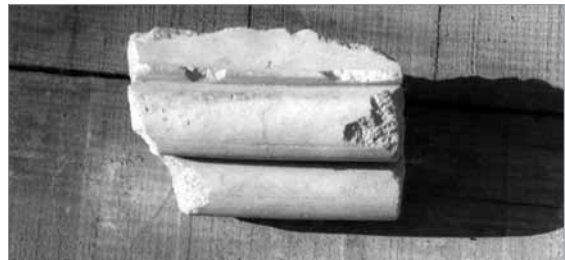
6

7



8

9



Spira *in situ* und Spirafragmente:

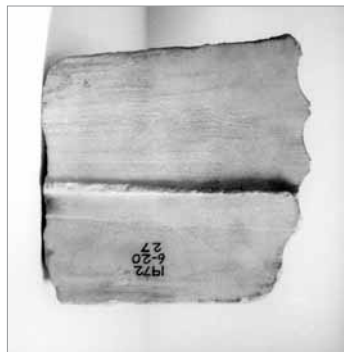
- 1 Spira *in situ* NO-Säule Kat. 36 (vgl. Taf. 50, 6)
- 2 Fragment Kat. 34 (B 15)
- 3 Kat. 27 (B 6)
- 4 Fragment Kat. 22, mit Torus Kat. 61 (B 5 »a« mit B 27)
- 5 Fragment Kat. 31 (B 12 »b«)
- 6 Fragment Kat. 24 (B 5 »c«: UL mit RL)
- 7 Fragment Kat. 38 (ohne Inv.-Nr. [46.]: UL mit Absatz)
- 8 Fragment Kat. 42 (Art 263 und 270 A1)
- 9 Fragment Kat. 47 (Art 91/K 609[1.]: RL auf Rundstab)



◀ 1 2 ▶



◀ 3



◀ 4 5 ▶



◀ 6



◀ 7

◀ 8 ▶



Torusfragmente:

1 Kat. 99 (Art 91/K 500) – 2 Kat. 50 (B 16 »«) – 3 Kat. 54 (B 20) – 4. 5 Kat. 56 (B 22: SA und Front) – 6 Kat. 55 (B 21) – 7 Kat. 58 (B 24) – 8 Kat. 74 (Inv. 1972.6-30.21)

TAFEL 58



◀ 1 2 ▶

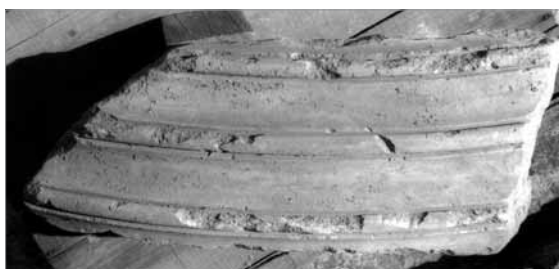


◀ 3

4 ▶



◀ 5



◀ 6 7 ▶



Torusfragmente:

1 Kat. 52 (B 18) – 2 Kat. 84 (Art 86/K 246[8.]) – 3 Kat. 53 (B 19) – 4 Kat. 81 (Art 240 A 1) – 5. 6 Kat. 86 a und b (Art 90/K 1347[1.] und [4.]) – 7 Kat. 90 (Art 91/K 37[1.])



◀ 1 2 ▶



◀ 3 4 ▶



◀ 5



7 ▶



◀ 6



Torusfragmente und Reliefkubus-Fragment (?) mit lesbischem Kyma:
 1–3 Kat. 61 (B 27: gesamt und Detail OL und Front) – 4. 5 Kat. 62 (B 28: Front und UL) – 6 Reliefkubus-Fragment (?) Kat. 222 (B 31 »a«) – 7 Kat. 63 (B 29: UL)

TAFEL 60



◀ 1 ▶



◀ 3 ▶



5 ▶



6 ▶



Torusfragmente mit lesbischem Kyma:

1 ohne Kat.-Nr. (Art 86/K 235) – 2 Kat. 71 (86/K 246[5.]) – 3. 4 Kat. 66 (B 46; mit Details) – 5 Kat. 70 (Art 85/K 576[3.]) – 6 Kat. 69 (Art 77/K 37[2.])