



1



2



3



4



5



6



7



8



9



10



11

Fragmente der lesbischen Abakuskymatien:

- 1 Kat. 163 (B 49 »a«: Detail Abakus)
- 2.3 Kat. 223 (B 76 »a«: gesamt und Detail)
- 4.5 Kat. 225 (B 76 »c«: l. Seitenansicht und Front)
- 6 Kat. 230 (B 77 »a«)
- 7 Kat. 229 (B 76 »g«)
- 8 Kat. 226 (B 76 »d« [?]: OL)
- 9.10 Kat. 233 (B 78: l. Seitenansicht und Front)
- 11 Kat. 239 und 240
(Art 91/K 491[3.] und Art 91/K 580[2.]

TAFEL 72



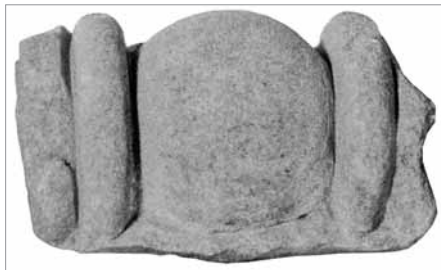
1



2



3



4



5



7



8

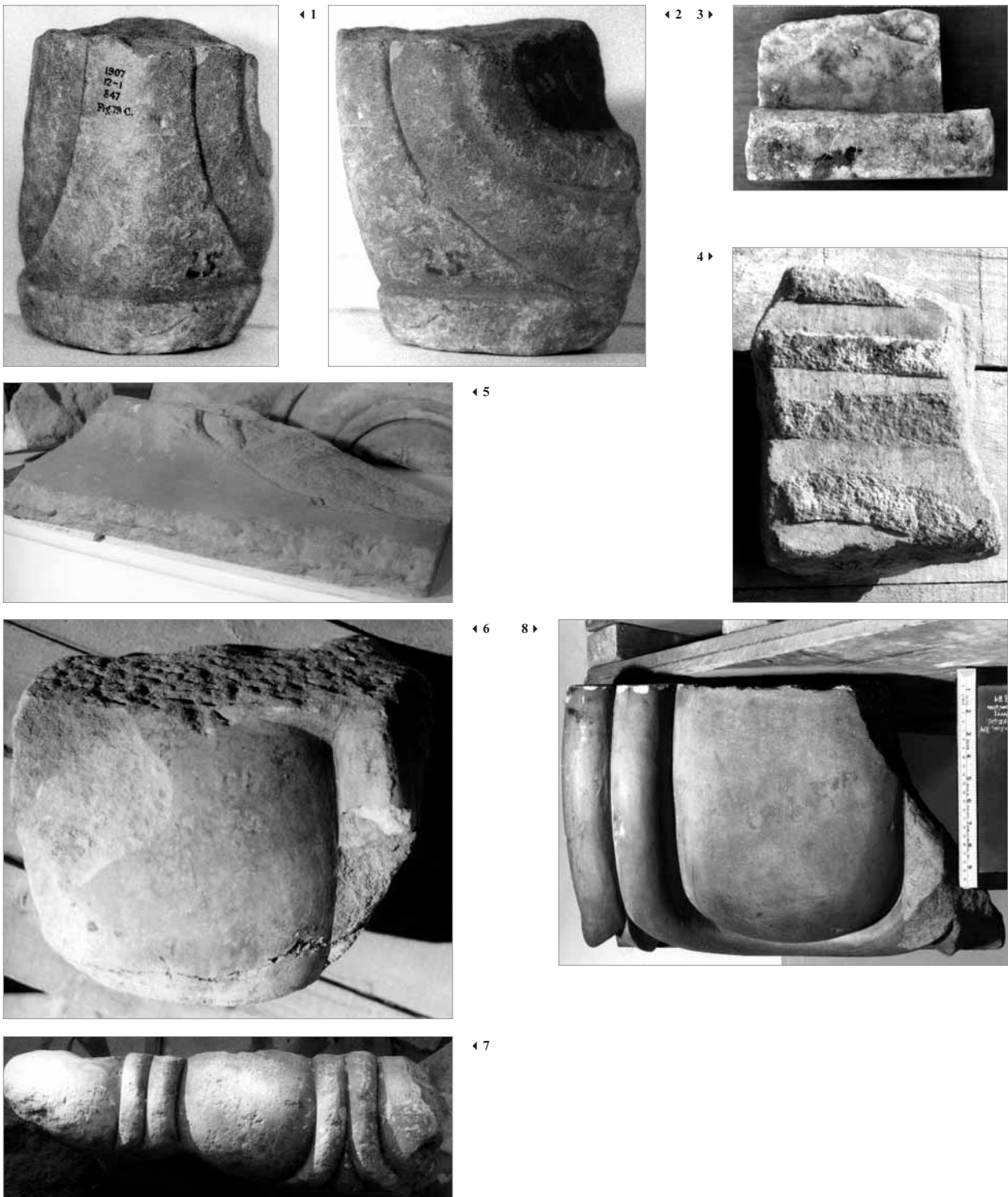


6



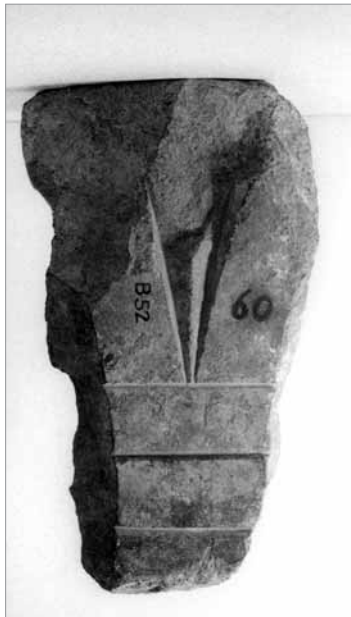
9

Fragmente vom Abakuskyma, von Perlstäben und Anthemien:
 1 Fragment des lesbischen Abakuskymas Kat. 237 (Art 73/K 32[3.]) – 2. 3 Eckornament des Abakuskymas Kat. 234 (B 79: 1. Seitenansicht und Front) –
 4–6 Perlstabfragmente Kat. 282 (1972.3-20.7), Kat. 129 (Art 77/K 4), Kat. 280 und Kat. 281 (Art 96/K 4[1.] und[2.]) –
 7–9 Anthemienfragmente Kat. 275 (Art 84/K 14[4.]), Kat. 272 (Art 82/K 208[3.]) und Kat. 270 (Art 89/K 177)



Akroter(?)-, Geison- und große Kyma- sowie rätselhafte Fragmente:
 1. 2 Akroter(?)-Fragment Kat. 288 (B 85) – 3. 4 rätselhafte Fragmente Kat. 253 und 289 (Art 82/K 163 und Art 82/K 206) – 5 Geisonfragment ohne Kat.-Nr. ([18]74.2-5.126) –
 6 Fragment eines großen Kymas ohne Kat.-Nr. (Art 77/K 237) – 7 Kyma aus der Hafengegend ohne Kat.-Nr. (ohne Inv.-Nr. [154.]) –
 8 fragmentarisches großes Kyma Kat. 277 (B 81)

TAFEL 74



◀ 1



◀ 2 3 ▶



◀ 4

6 ▶



◀ 5

8 ▶



◀ 7

Fragmente von Anthemien, einer Rosette und Schuppendekor:
 1. 2 Anthemien(?) - Fragmente Kat. 114 und 115 (B 52 und B 53)
 3 Rosettenfragment Kat. 276 (B 51)
 4-6 Anthemienfragmente ohne Kat.-Nr., Kat. 271 und 274
 (B 40, B 38 und B 39)
 7. 8 Schuppenfragmente Kat. 283 und 284
 (B 69 »a+b« und B 70 »a«)



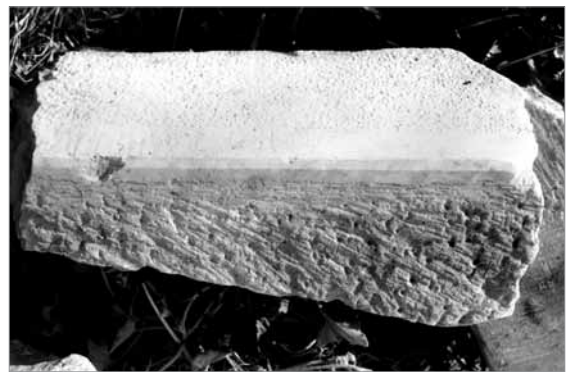
◀ 1 ▶



◀ 3



◀ 4 ▶



◀ 5



◀ 7 ▶



◀ 6



◀ 8



◀ 9 ▶



Zum Teil fragmentarische Stylobatpflasterplatten und Quader einschließlich Klammern:
 1–3 Stylobatpflasterplatten Kat. 1, 2, 5 (B 84, ohne Inv.-Nr. [84.] und [58.]) – 4–6 drei Quaderfragmente ohne Kat.-Nr. (ohne Inv.-Nr. [79.], [89.], Art 94 A 2) –
 7. 8 Quaderfragmente Kat. 18 und 21 (ohne Inv.-Nr. [128.] und Art 89/K 2303) – 9 Bronzeclammern ohne Kat.-Nr. (Art 77/K 249 und ohne Inv.-Nr.)

TAFEL 76



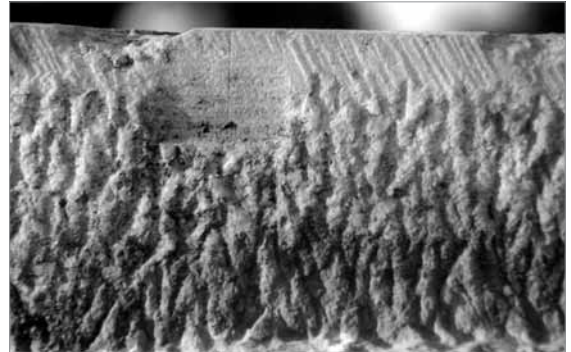
1

2



3

4



7



6

5

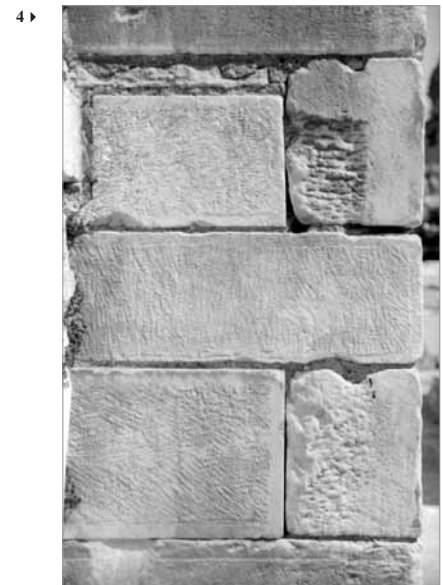
Fragmentarische Quader:
 1-4 Quader *extra situm* Kat. 10: Front, r. Fuge,
 OL und Detail der Front
 5-7 Quader *extra situm* Kat. 11: Front, l. Fuge
 mit »Kanal« und UL



◀ 1



2 ▶



4 ▶



◀ 3



◀ 5

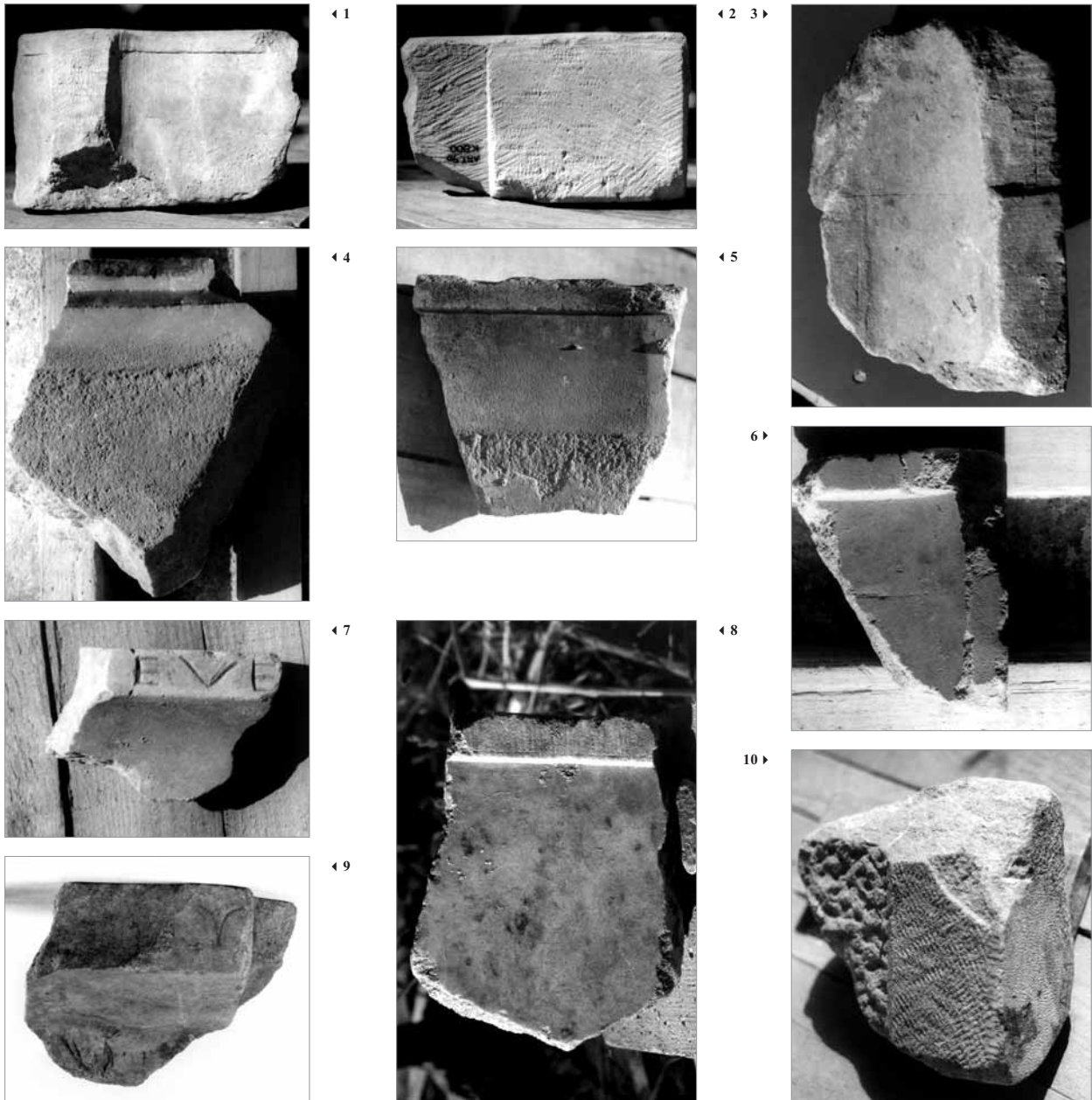


6 ▶

Spätarchaische Quader (ohne Kat.-Nr.), die als Spolien im Szenengebäude des Theaters verbaut sind:

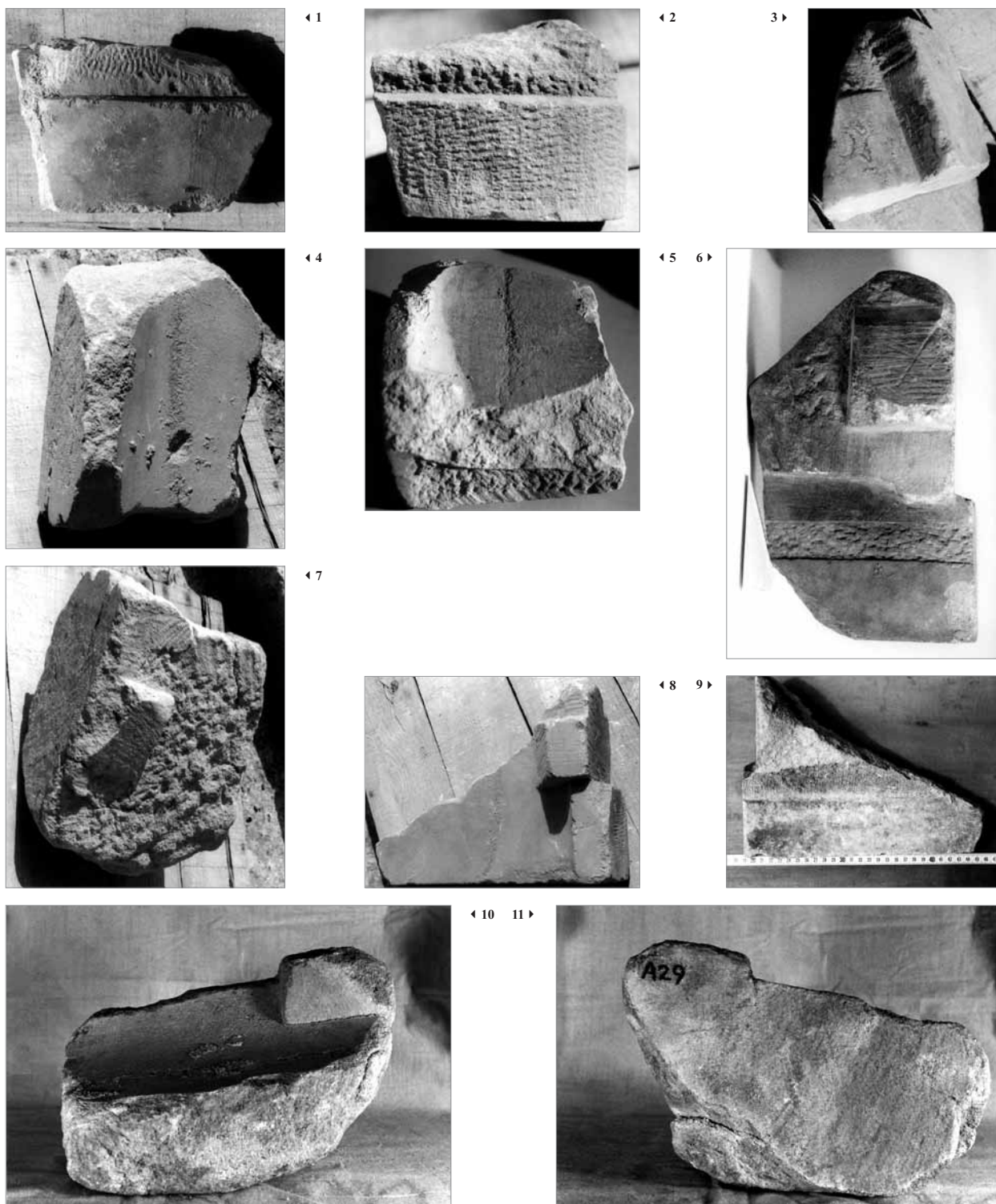
1. 2 Erster und zweiter Pfeiler von NO
 - 1 Quader mit Außenecke und Läufer
 - 2 Binder Inv.-Nr. 1288
- 3 Dritter Pfeiler von NO^o, Läufer
- 4 Vierter Pfeiler von NO, Läufer
5. 6 Sechster Pfeiler von NO, Binder (vgl. Tab. 2)

TAFEL 78



Stroterfragmente:

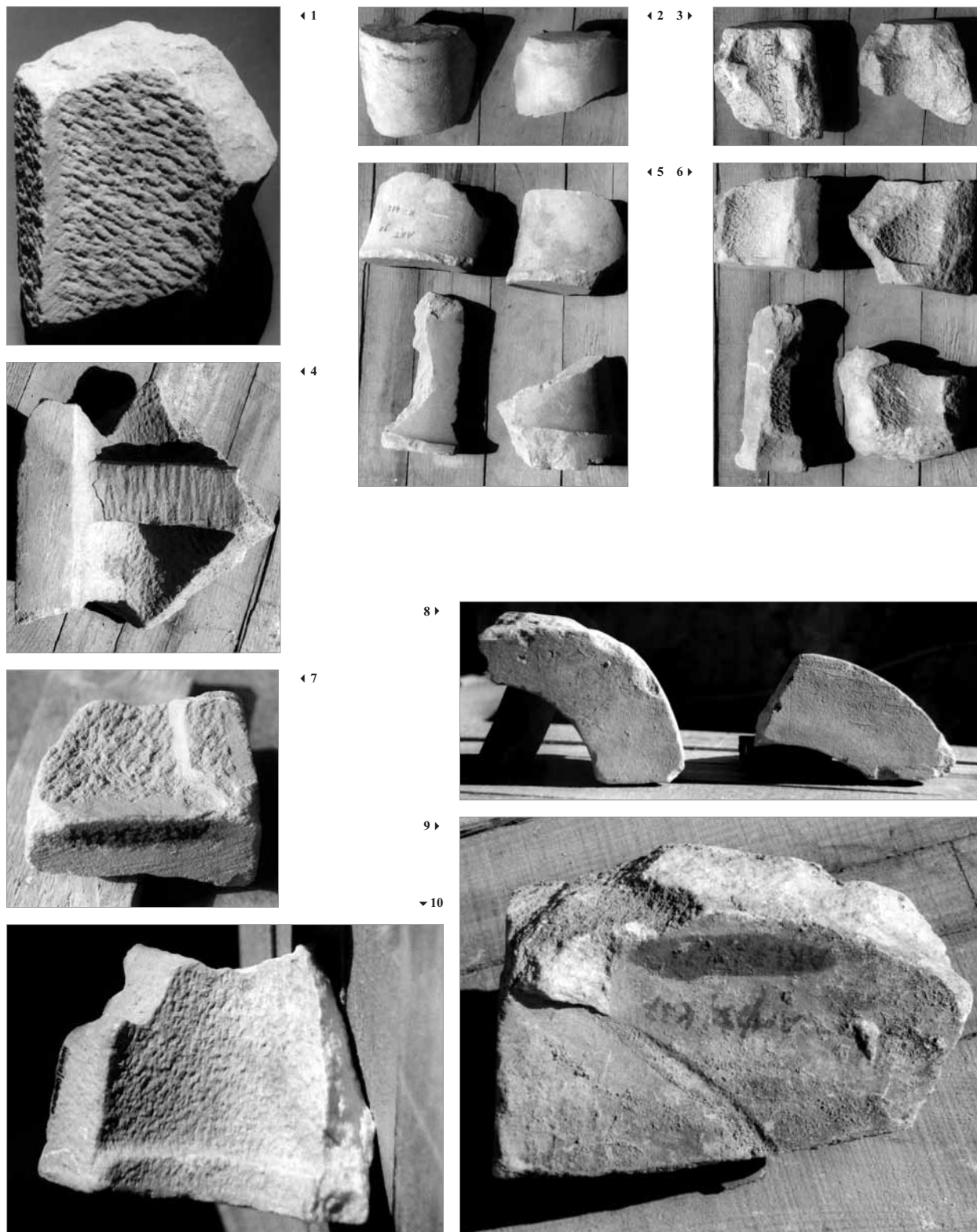
1. 2 Doppelstroterfragment Kat. 242 (Art 90/K 800: OS und US) – 3–6. 8 Fragmente mit oberem Rand ohne Kat.-Nr. (Ar 229 A 1, Art 68/K 64, Art 82/K 52[1.], »A 23«/Nr. 192, Art 1457 E) – 7. 10 Fragmente vom seitlichen Rand Kat. 243 (Art 91/K 453[3.], o. Kat.-Nr. [»A 71«/Nr. 178]) – 9 Fragment von linker vorderer Ecke (?) Kat. 241 (ohne Inv.-Nr. [44.])



Stroterfragmente ohne Kat.-Nr.:

1–3 von Vorderseite (Art 82/K 208[2.], Art 89/K 706, Art 77/K 209) – 4. 5 gegen linke vordere Ecke (ohne Inv.-Nr. [33.]: OS und US) – 6–9 von linken vorderen Ecken, mit Stoppern auf US (Art 82/K 52[4.], 1236[6.], Art 82/K 209: OS und US) – 10. 11 gegen rechte vordere Ecke, mit Stopper auf OS (»A 29«: l. und r. S.)

TAFEL 80



Fragmente von Kalypteren und der Reliefsima:
 1 ohne Kat.-Nr. (Art 1510 G: US) – 2. 3 Kat.-Nr. 245 und ohne Kat.-Nr. (Art 79/K 41 und 65: OS u. US) – 4 ohne Kat.-Nr. (Art 79/K 10[1.]: US mit Steg) –
 5. 6 ohne Kat.-Nr. (Art 90/K 482, Art 77/K 360[2.], »A 22«, ohne Inv.-Nr. [32.]: OS u. US) – 7 Kat.-Nr. 244 (Art 77/K 244[1.]: von rechter vorderer Ecke) –
 8 ohne Kat.-Nr. (Art 90/K 1203 und 804: VS) – 9 ohne Kat.-Nr. (Art 90/K 804: US) – 10 Reliefsimafragment Kat. 249 (Art 77/K 37[1.]: Rückseite mit Korrosionsspur vom Kalypten)