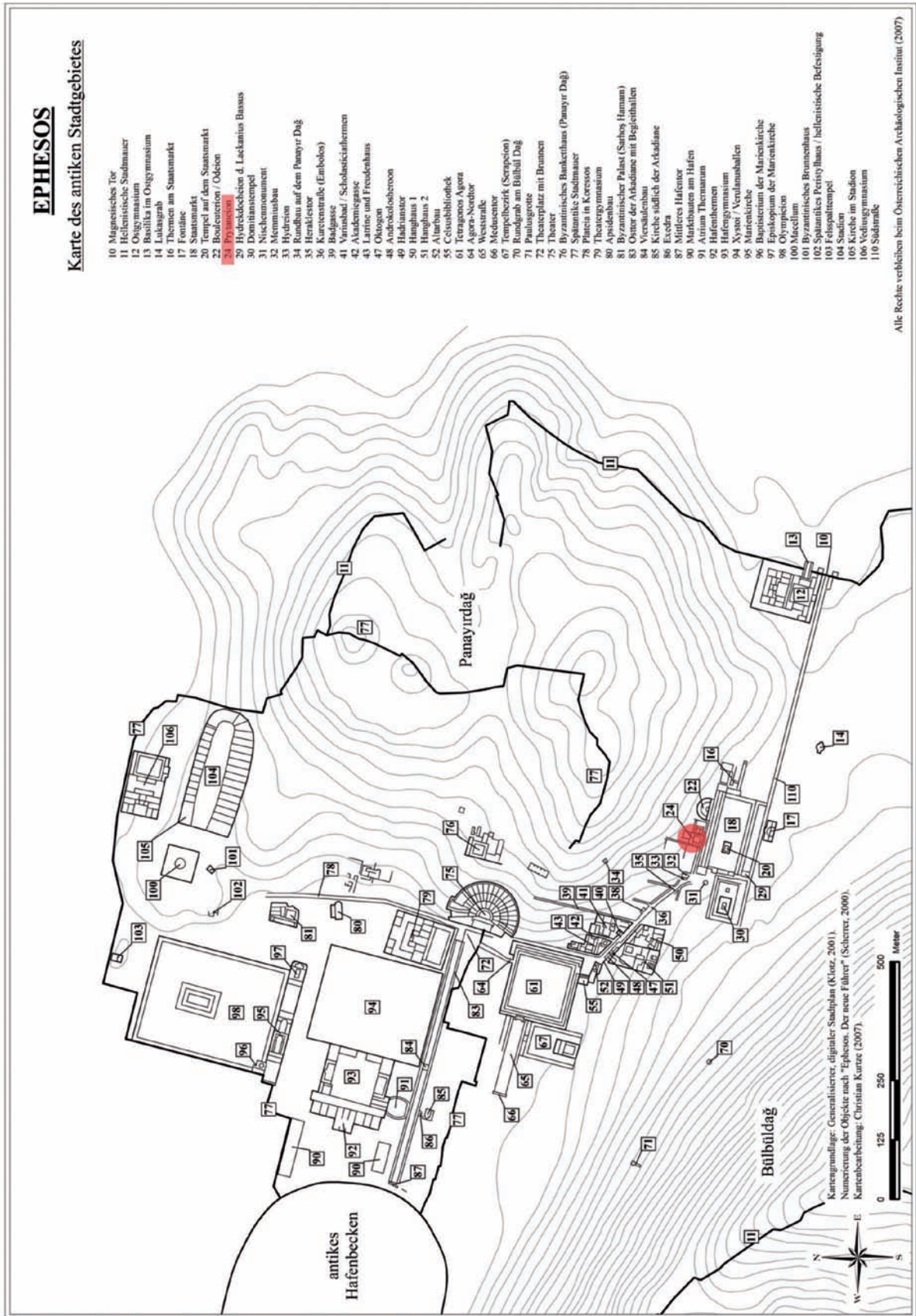
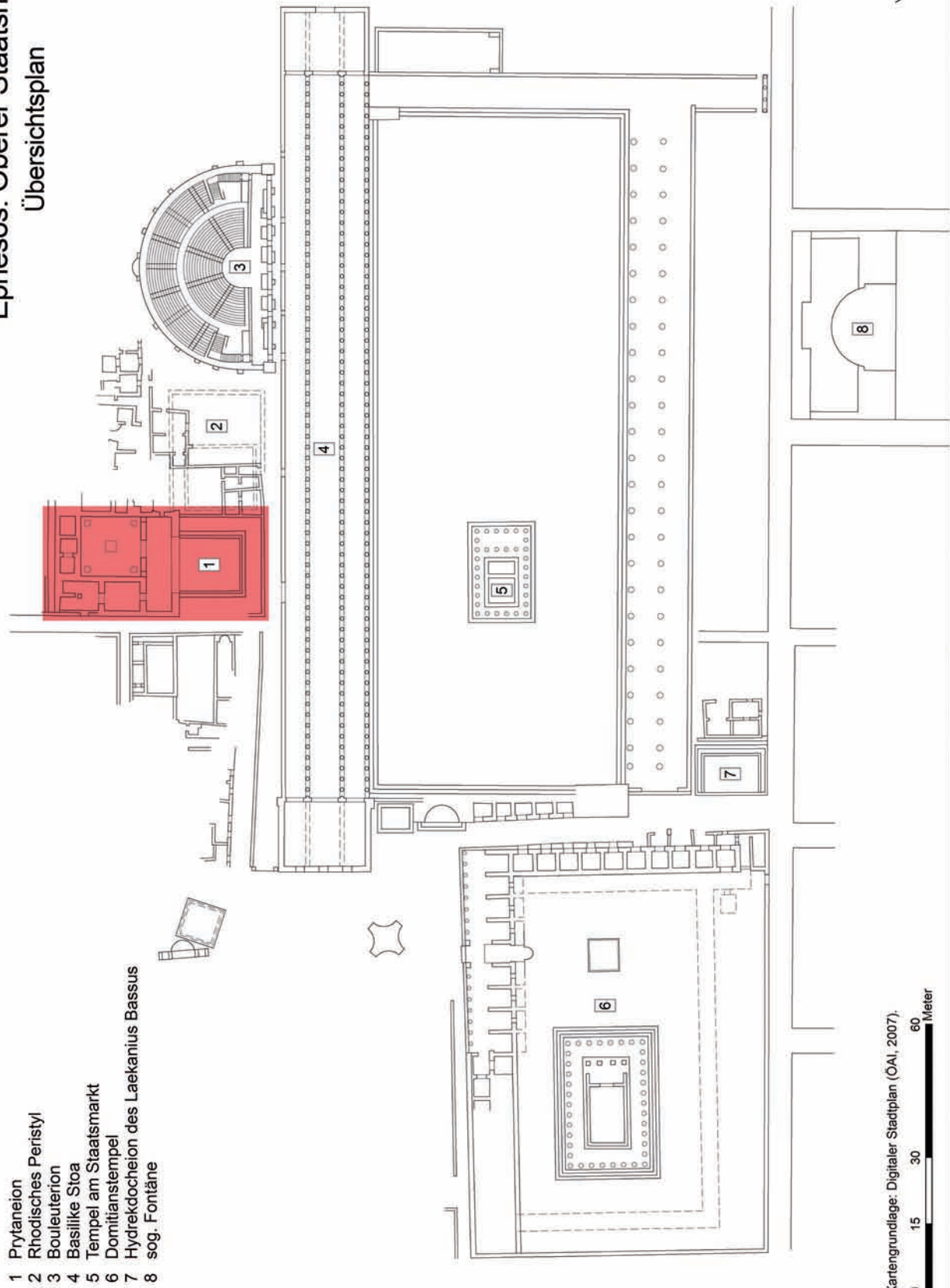


TAFELN



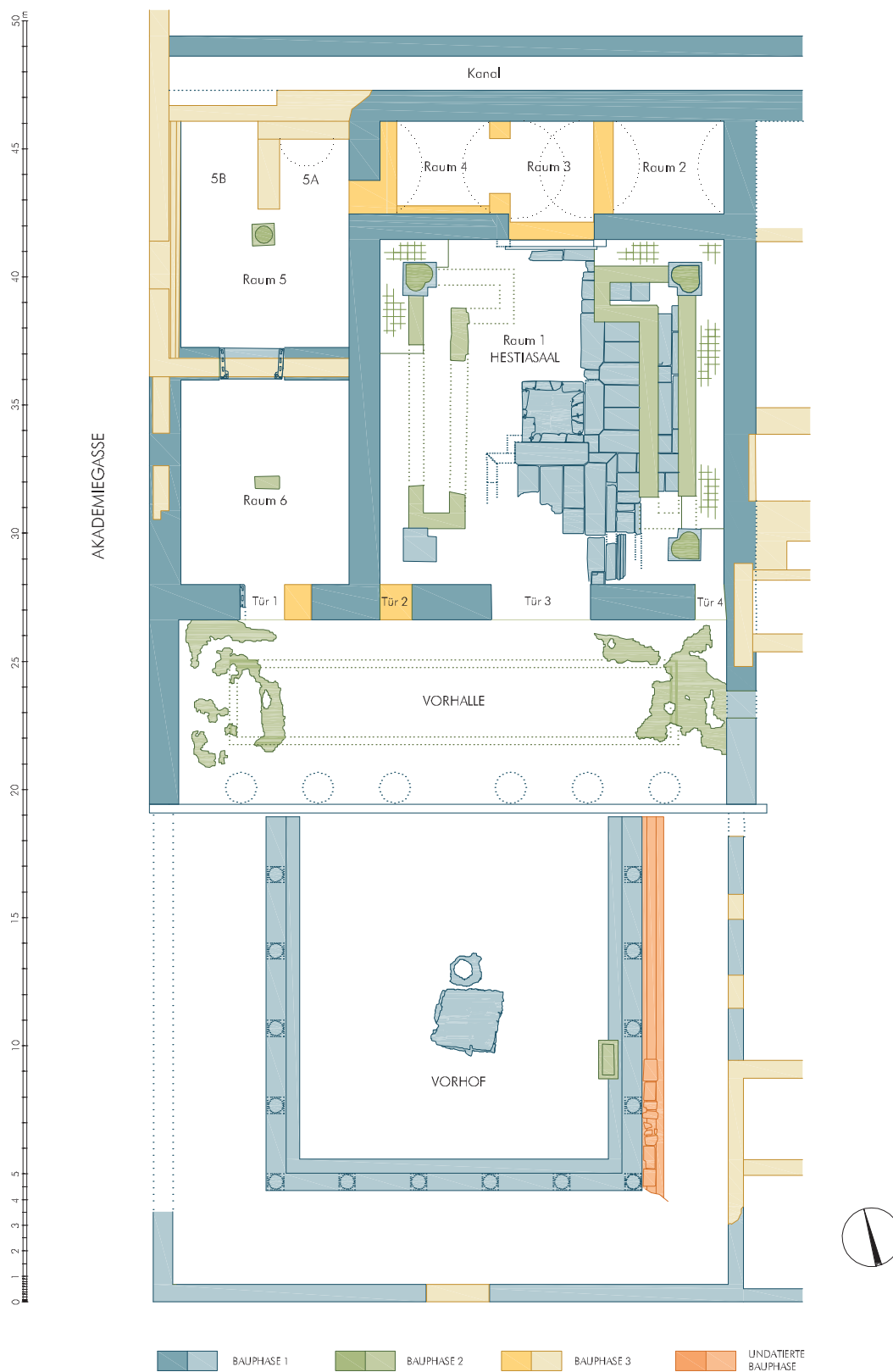
1 Ephesos. Stadtplan

Ephesos: Oberer Staatsmarkt Übersichtsplan



PRYTANEION

BAUPHASENPLAN - Erhaltungszustand



1 Prytaneion. Generalisierter Grundriss mit Raumnummern (1:250) – geschnittene Bauteile dunkel, aufsichtige Bauteile hell



1 Oberer ›Staatsmarkt‹ von Ephesos. Luftbild



2 Prytaneion. Aufnahme vom Bülbüldağ



1 Prytaneion von Süden



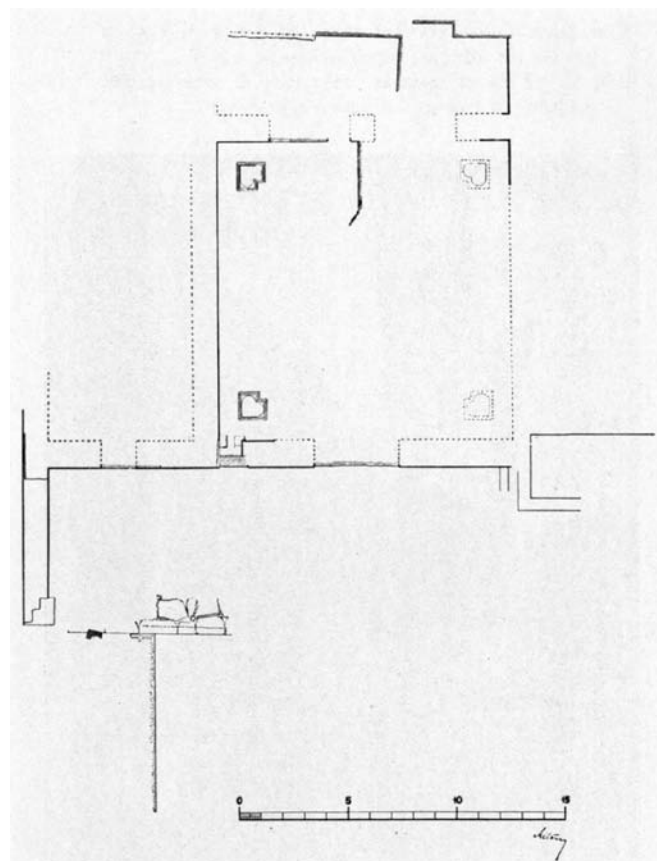
2 Prytaneion von Norden



3 Prytaneion von Osten



1. 2 Prytaneion 1955. Freilegung des ›Hestiasaales‹ entlang der Westwand



3 Prytaneion 1955.
Grundriss



1 Prytaneion 1955. Freilegung des Stereobats der Vorhalle



2 Anastylose des südöstlichen Säulenschaftes (A 16) des ›Hestiasaal‹



1 Freilegung von Raum 6



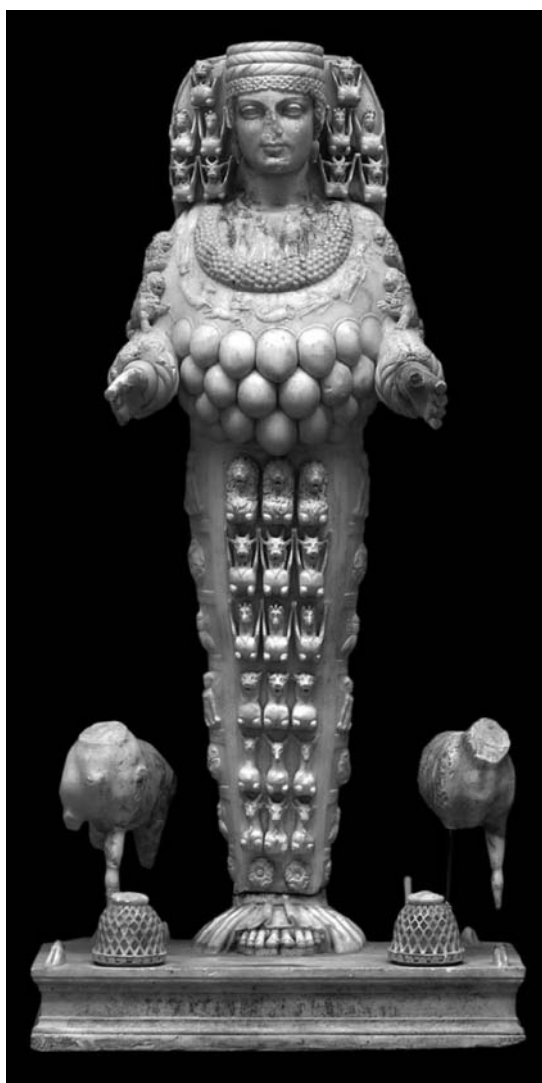
2 Freilegung des westlichen Stylobats des Vorhofes



3 Freilegung der Südostecke des Stylobats des Vorhofes



1 ›Schöne Artemis‹ in Fundlage (Raum 5)



2 ›Schöne Artemis‹ (EM InvNr. 718)



3 ›Kleine Artemis‹ (EM InvNr. 717)



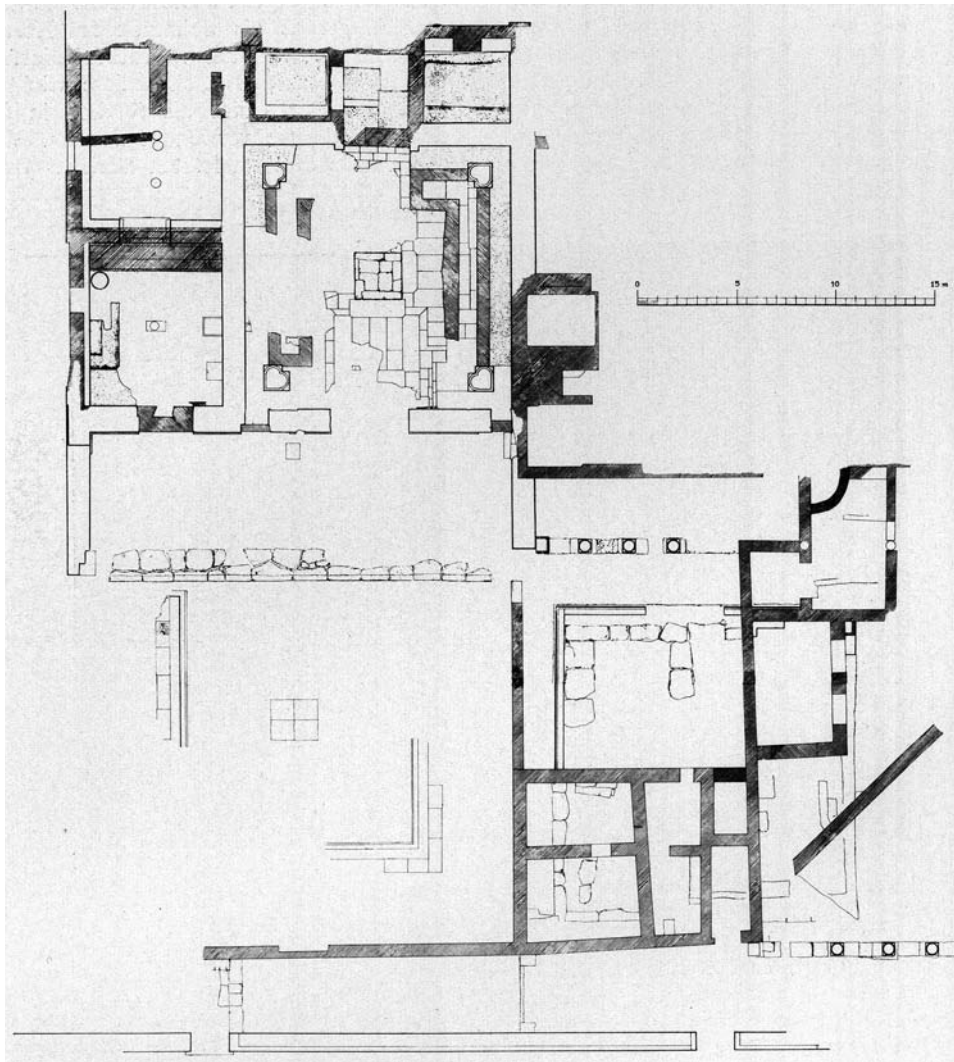
1 Kopie der ›Kleinen Artemis‹
(EM 231/56)



2 ›Große Artemis‹ in
Fundlage
(Vorhof)



3 ›Große Artemis‹
(EM InvNr. 712)



1 Prytaneion 1956. Grundriss



2 Spätantik/byzantinisches Mauerwerk in Raum 5 vor Abtragung



1 Freilegung der »Kuretenhalle« am unteren Embolos



2 »Kuretenhalle« am unteren Embolos



1 Scholastikiatherme. Eingemauerte Säule und Kapitell aus dem Prytaneion



2 Oberer »Staatsmarkt« 1957



1 Nordwand des ›Hestiasaales‹ vor Entfernung des Statuentorsos



2 Nordwand des ›Hestiasaales‹ nach Entfernung des Statuentorsos