

JOHANN JOSEPH FUX

(um 1660–1741)

Missa Sancti Joannis Nepomucensis

K 34a (FuxWV IV.1.6)

Alto

Edition: Ramona Hocker und Rainer J. Schwob
unter Mitarbeit von Sophie Gneißl
auf Basis der Ausgabe in *Johann Joseph Fux – Werke*, Bd. A/I/1

Fux concertato Nr. 5
Institut für kunst- und musikhistorische Forschungen
Österreichische Akademie der Wissenschaften
2018

www.fux-online.at

© CC-BY-NC 4.0 de

Fux CONCERTATO

A large, stylized, black signature of the name 'Fux' in a cursive script, which is partially overlaid by the word 'CONCERTATO' in a serif font. The signature is written in a bold, expressive style with thick strokes and a long, sweeping tail that curves around the bottom right of the page.

Missa Sti. Joannis Nepomucensis (K 34a)

J. J. Fux

Kyrie

Allegro

Tr 1 **Soli**

Ky - ri - e e - lei - son, Ky - ri - e

7 **13** **Tutti**

e - lei - son. Tenore Ky - ri - e e - le - i - son, Ky - ri - e Ky - ri -

24

- e e - lei - son, Ky - ri - e e - lei - son. Ky -

28

- ri - e e - le - i - son, Ky - ri - e e - le - i - son, Ky - ri - e e - lei - son,

32 **3**

e - lei - son. Ky - ri - e e - lei - son, Ky - ri - e e - lei -

39

-son, Ky - ri - e e - le - i - son, e - lei - son, e - lei - son,

43

Ky - ri - e e - le - i - son, Ky - ri - e e - lei - son, Ky -

47

- ri - e e - le - i - son, e - le - i - son.

Andante

51 **22**

Christe eleison

Allegro**Tutti**

73 **5** Soprano Ky - ri - (e)

Ky - ri - e e - le - i - son, Ky - ri - e e - le - i - son, Ky - ri - e e - le -

82 - i - son, e - le - i - son. Ky - ri - e e - le - i - son, Ky - ri -

87 - e e - le - i - son. Ky - ri - e e - le - i - son, Ky - ri - e e - le - i -

91 - son, e - lei - son. Ky - ri - e e - le - i - son, e - le - i - son.

97 Ky - ri - e e - le - i - son, e - le - i - son, e - le -

101 - i - son, Ky - ri - e e - lei - son.

Gloria**Andante****Tutti**

Et in ter-ra pax, et in ter-ra pax, et in ter-ra pax, et in ter-ra

7 pax, pax ho - mi - ni - bus bo - nae vo - lun - ta - tis.

Andante**2****Soli**

Laudamus Tenore te. Ad - o - ra - mus te. Lau - da - mus te. Be - ne - di - ci - mus te. Ad - o -

18 - ra - mus te. Glo - ri - fi - ca - mus te, glo - ri - fi - ca - mus te. **3**

28 Lau - da - mus te. Ad - o - ra - mus te. Glo - ri - fi - ca - mus te. **5**

39 **Grave**
Tutti

Gra - ti - as a - gi - mus ti - bi pro - pter ma - gnam,

43

— pro-pter ma-gnam glo - ri - am tu - am.

49 **Andante**

Domine Deus Do-mi-ne, Do-mi-ne Fi-li u-ni-

73

-ge - ni - te, Je - su, Je - su Chri - ste.

83 **Presto**
Tutti

Qui tol - lis pec - ca - ta mun - di, qui tol - lis pec -

89

-ca - ta, pec - ca - ta, qui tol - lis pec - ca - ta, pec - ca - ta, qui tol - lis pec - ca - ta mun -

94

-di, pec - ca - ta mun - di, qui tol - lis pec - ca - ta mun - di.

100 **Grave**
Tutti

Mi - se - re - re, mi - se - re - re, mi - se - re - re, mi - se - re - re no - bis.

106 **Presto**
Tutti

Qui tol - lis pec - ca - ta mun - di, qui tol - lis pec -

112

-ca - ta, pec - ca - ta, qui tol - lis pec - ca - ta, pec - ca - ta, pec - ca - ta, pec - ca - ta mun -

117

-di, pec - ca - ta mun - di, qui tol - lis pec - ca - ta mun - di.

123 **3** Soprano **Soli** **Tutti**



(deprecati) - o - nem - Sus - ci - pe, sus - ci - pe de - pre - ca - ti - o -

131



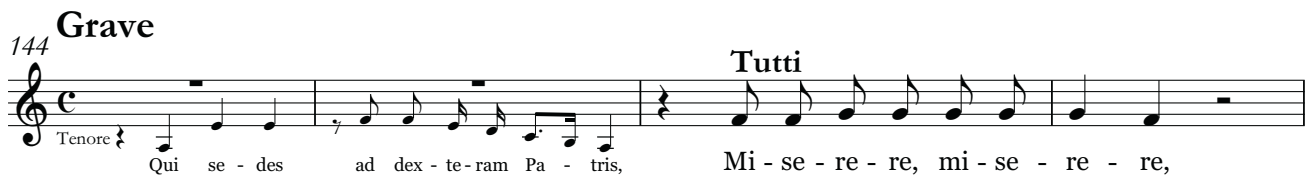
-nem, de - pre - ca - ti - o - nem, de - pre - ca - ti - o - nem no - stram,

138



sus - ci - pe de - pre - ca - ti - o - nem no - stram.

144 **Grave** **Tutti**



Tenore **Qui se - des ad dex - te - ram Pa - tris, Mi - se - re - re, mi - se - re - re,**

148



mi - se - re - re, mi - se - re - re no - bis.

152 **Andante** **Soli**



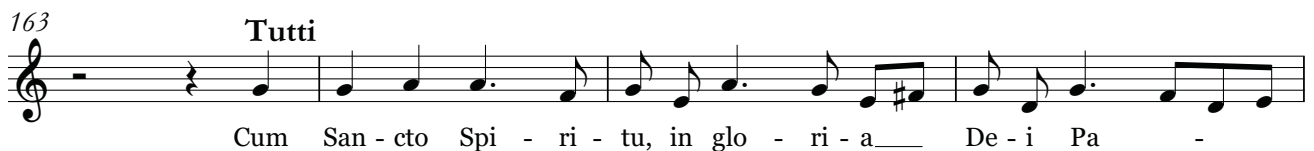
Quo - ni - am tu so - lus, so - lus san - ctus. Tu so - lus, tu so - lus Do - mi - nus. Tu

156 **2**



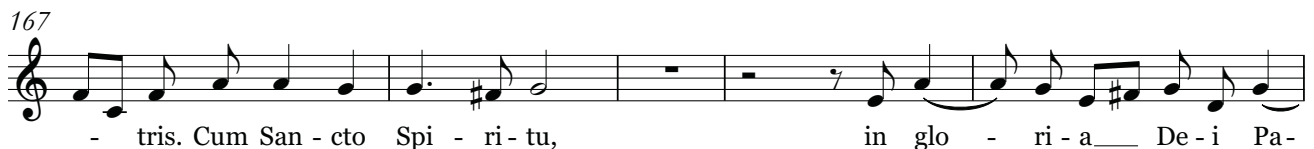
so - lus Al - tis - si - mus, Je - su, Je - su Chri - ste.

163 **Tutti**



Cum San - cto Spi - ri - tu, in glo - ri - a De - i Pa -

167



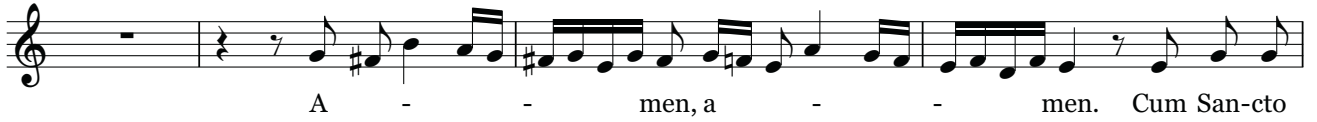
- tris. Cum San - cto Spi - ri - tu, in glo - ri - a De - i Pa -

172



- tris. A - men, a - men, a - men. Cum San - cto Spi - ri - tu.

177



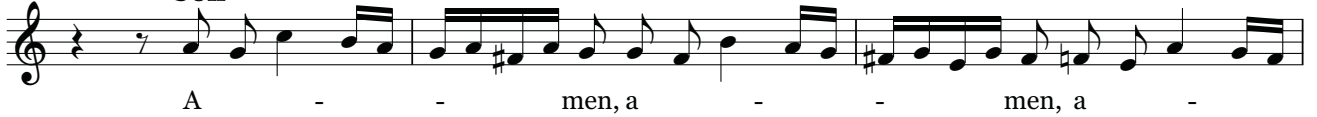
A - - - men, a - - - men. Cum San-cto

181



Spi - ri - tu, in glo - ri - a De - i Pa - - - tris.

186

Soli


A - - - men, a - - - men, a - -

189

Tutti

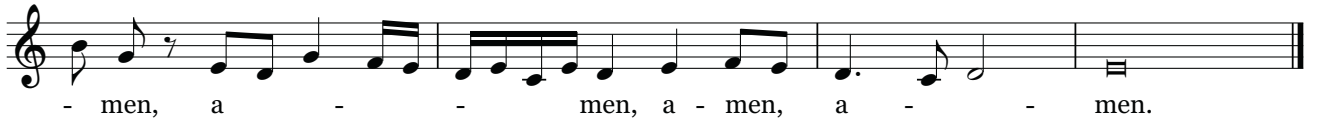

- men. Cum San - cto Spi - ri - tu. A - - - men, a - - - men,

193



a - - - men, a - - - men, a - - - men, a - -

196



- men, a - - - men, a - - - men, a - - - men.

Alto
Credo

Presto

Tutti

Pa - trem o-mni-po - ten - tem, fa - cto - rem coe - li et ter - rae,

9 vi - si - bi - li - um o - mni - um, et in - vi - si - bi - li - um, in - vi - si - bi - li - um.

16 Et in u - num Do - mi - num Je - sum Chri - stum, Fi - li - um De - i u - ni - ge - ni - tum.

21 Et ex Pa - tre na - tum an - te o - mni - a sae - cu - la. De - um de De - o, lu -

26 - men de lu - mi - ne, De - um ve - rum de De - o ve - ro. Ge - ni - tum, non fa - ctum, con - sub -

31 - stan - ti - a - lem Pa - tri: per quem, per quem

36 o - mni - a, o - mni - a fa - cta sunt.

41 VI I *f*

Alto Solo
A Qui pro - pter nos ho - mi - nes, et pro - pter no - stram sa - lu - tem,

47 qui

54 *p*

pro - pter nos ho - mi - nes, et pro - pter no - stram sa - lu - tem de - scen - dit, de -

60

-scen-dit, de - scen-dit de coe - lis, de-

66

-scen - dit, de - scen - dit, de - scen - dit, de - scen - dit de coe -

71

-lis.

78

18 **Tempo giusto** **Tutti**

Et incarnatus est Tenore Cru-ci-fi-xus e - ti-am pro Cru - ci - fi - xus e - ti - am pro no - bis:

100

sub Pon - ti - o Pi - la - - - to, Pi - la - - - to

105

pas - - - sus, et se - pul - tus est, se - pul - tus est.

Allegro

110 **3** **Tutti**

Et re-sur-re-xit ter-ti-a__ di - e, se-cun-dum Scri-ptu - ras.

118

Et a - scen-dit in coe - lum: se-det, se - det ad dex-te-ram Pa-tris, ad

124

dex-te-ram Pa - tris. Et i - te-rum ven-tu-rus est cum glo - ri - a,

128

cum glo - ri - a ju - di - ca - re, ju - di -

131

-ca - re vi - vos et mor - tu - os: cu - jus re - gni non e - rit fi - nis. Et in

135

Spi - ri - tum San - ctum, Do - mi - num, et vi - vi - fi - can - tem:

138

qui ex Pa - tre, Fi - li - o - que pro - ce - dit. Qui cum Pa -

142

-tre et Fi - li - o si - mul ad - o - ra - tur, si - mul ad - o - ra - tur,

146

et con - glo - ri - fi - ca - tur: qui lo - cu - tus est per Pro - phe - tas.

Adagio

150

10 **Soli** Soprano Et ex - spe - (cto)
Et unam Et ex - spe - cto re - sur - re - cti - o - nem mor - tu - o - rum.

Tutti e presto

169

7 Soprano
(saecu - li, ven - tu - ri sae - cu - li, ven - tu - ri sae - cu - li. Et vi - tam ven - tu - ri sae - cu - li, ven - tu - ri

181

sae - cu - li, ven - tu - ri sae - cu - li. A - men, a - men, a -

186

-men, a - - men, a - men, a - men, a -

191

- men, a - - men, a - men. **4** Soprano
(Et) vi - tam ven - tu - ri sae - A -

200



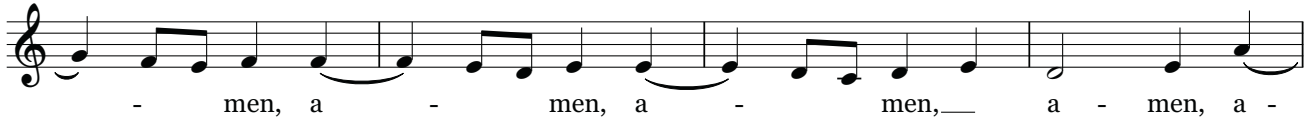
205



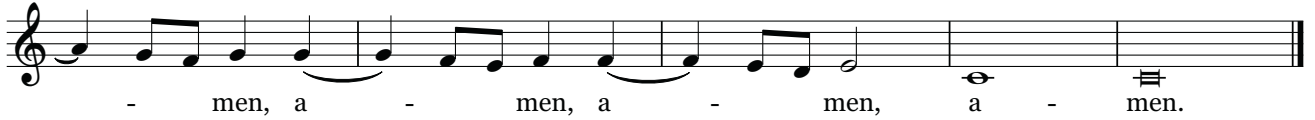
210



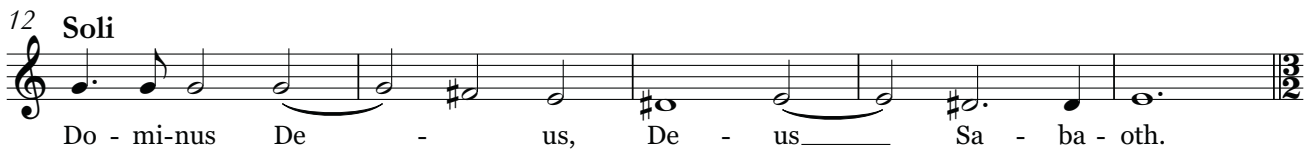
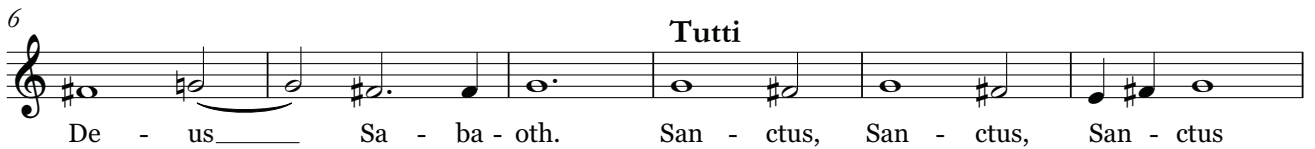
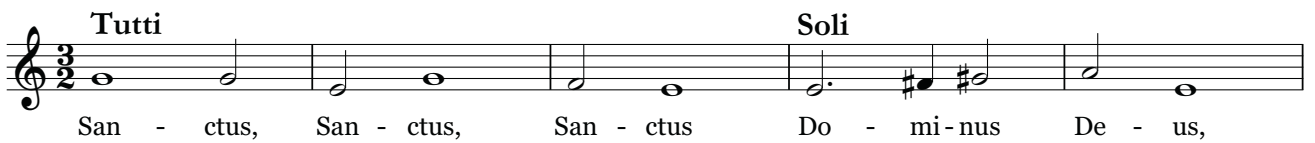
215



219



Sanctus



Andante

32 **3** **Soli**



Tenore O - san - na, o - san - na, O - san - na in ex - cel - sis.

39 **Tutti**



O - san - na, o - san - na, o - san - na in ex - cel - sis, o - san - na, o -

43

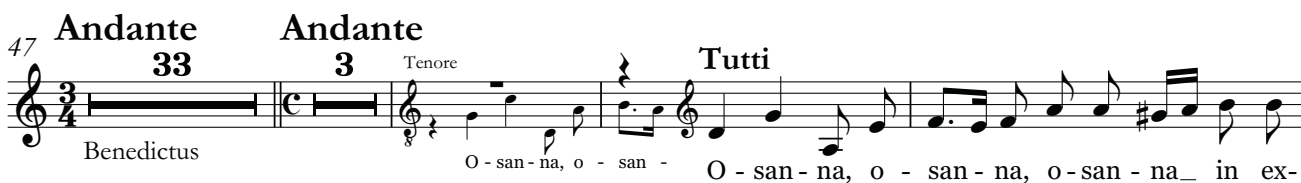


- san - na, o - san - na, o - san - na in ex - cel - sis.

47 **Andante** **Andante** **Tenore** **Tutti**

33 **3**

Benedictus




O - san - na, o - san - O - san - na, o - san - na, o - san - na in ex -

86



- cel - sis, o - san - na, o - san - na in ex - cel - sis,

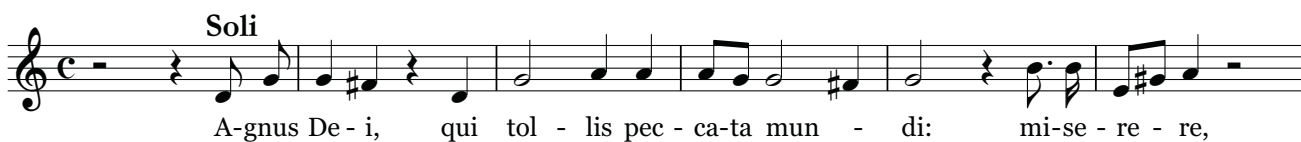
89



o - san - na in ex - cel - sis, in ex - cel - sis, in ex - cel - sis.

Agnus Dei

Soli



A - gnus De - i, qui tol - lis pec - ca - ta mun - di: mi - se - re - re,

7



mi - se - re - re, mi - se - re - re, mi - se - re - re no - bis. A - gnus De - i, qui

12



tol - lis, qui tol - lis pec - ca - ta mun - di: mi - se - re - re no - bis, mi - se - re - re

19 **Tutti**



no - bis, mi - se - re - re no - bis. A - gnus De - i, qui tol - lis pec - ca - ta mun - di:

25 **Soli**

Do - na, do - na no - bis pa - cem, pa - cem, pa - cem, pa - cem.

34 **2**

Do - na, do - na no - bis pa - cem, do - na no - bis pa -

43 **Tutti**

- cem. Pa - cem, pa - Do - na no - bis pa - cem, pa - cem, pa - do - na

51 **Soli**

no - bis pa - cem, do - na no - bis pa - cem. Do - na no -

59 **Tutti**

- bis pa - cem, pa - cem, pa - cem, pa - cem, pa -

67

- cem, do - na no - bis pa - - - cem.

74 **3** **VII** **Soli**

Do - na, do - na no - bis pa - cem,

82 **Tutti**

pa - cem, pa - cem, do - na no - bis pa - cem.

90 **Soli (senza stromenti)** **Tutti**

pp Do - na no - bis pa - cem, *f* do - na no - bis pa - cem.