

JOHANN JOSEPH FUX

(um 1660–1741)

Missa Sancti Joannis Nepomucensis

K 34a (FuxWV IV.1.6)

Basso

Edition: Ramona Hocker und Rainer J. Schwob
unter Mitarbeit von Sophie Gneißl
auf Basis der Ausgabe in *Johann Joseph Fux – Werke*, Bd. A/I/1

Fux concertato Nr. 5
Institut für kunst- und musikhistorische Forschungen
Österreichische Akademie der Wissenschaften
2018

www.fux-online.at

© CC-BY-NC 4.0 de

CONCERTATO

Missa Sti. Joannis Nepomucensis (K 34a)

J. J. Fux

Kyrie

Allegro

12 **Soprano** **Soli**



Kyrie eleison (Ky) - ri - e e - lei - son. Ky - ri - e e - le - i - son, e -

16 **Tr I** **Tutti**



-le - i - son. Ky - ri - e e - le - i - son, Ky - ri - e

23



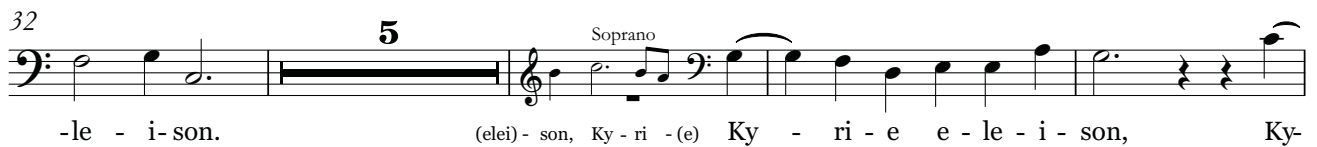
e - le - i - son, e - lei - son, Ky - ri - e e - lei - son. Ky -

27



- ri - e e - le - i - son, e - le - i - son, Ky - ri - e e - le - i - son, e -

32 **Soprano**




-le - i - son. (elei) - son, Ky - ri - (e) Ky - ri - e e - le - i - son, Ky -

41



- ri - e e - le - i - son, Ky - ri - e e - le - i - son, Ky - ri - e e - le - i -

46



-son, Ky - ri - e e - le - i - son, e - le - i - son.

Andante

51

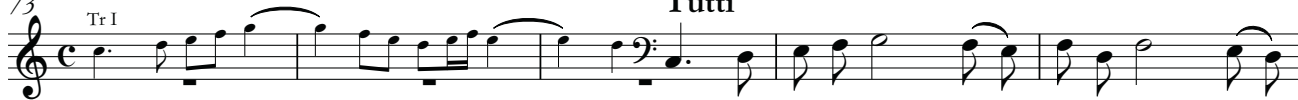
22



Christe eleison

Allegro

73

Tutti

Ky - ri - e e - le - i - son, e - le - i -

78



-son, e - le - i - son.

Ky - ri - e e - le - i - son, e - le - i - son, e - le - i - son, e - le - i -

83



-son, e - le - i - son, Ky - ri - e e - le - i - son, e - le - i - son.

Alto
(Kyri) - e e - le - i - son, Ky - ri -

87



-e e - le - i - (-son.)

Ky - ri - e e - le - i - son, e - le - i - son, e - le - i - son, e - le - i - son, e - le - i -

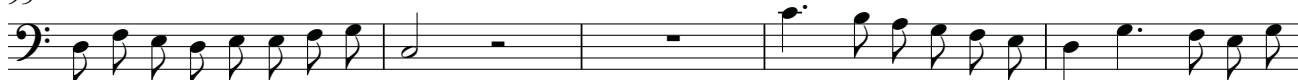
91



-son.

Ky - ri - e e - le - i - son, Ky - ri - e e - le - i - son, e - le - i - son, e - le - i - son, e - le - i -

95



-son, e - le - i - son, e - le - i - son.

Ky - ri - e e - le - i - son, Ky - ri - e e -

100



-le - i - son, Ky - ri - e e - le - i - son, Ky - ri - e e - lei - son.

Gloria

Andante

Tutti

Et in ter-ra pax, et in ter-ra pax, et in ter-ra pax, et in ter-ra

7

pax, pax ho-mi-ni-bus bo-nae vo-lun-ta-tis.

Andante

12

Soli

Lau-da-mus te. Be-ne-di-ci-mus te. Ad-o-ra-mus te.

18

Soprano

(Ado)-ra-mus (te.) Glo-ri-fi-ca-mus te, glo-ri-fi-ca-mus te, glo-

23

-ri-fi-ca-mus te. Lau-da-mus te.

30

Ad-o-ra-mus te, ad-o-ra-mus, glo-ri-fi-ca-mus te.

Grave

39 Tutti

Gra-ti-as a-gi-mus ti-bi pro-pter ma-gnam,

43

pro-pter ma-gnam glo-ri-am tu-am.

Andante

49

25

Alto

Soli

Je-su-Chri-(ste.) Do-mi-ne De-us, A-gnus

76

De-i, Fi-li-us Pa-tris.

Presto
83 **2** Tenore **Tutti**
Qui tol-
Qui tol - lis pec - ca - ta, pec - ca - ta mun - di,

89 **3** Soprano
mun - di, qui tol - lis pec - ca - ta

95
mun - di, qui tol - lis pec - ca - ta mun - di.

Grave
100 **Tutti**
Mi - se-re-re, mi-se - re - re, mi - se-re - re, mi-se - re - re no - bis.

Presto
106 **2** Tenore **Tutti**
Qui tol-
Qui tol - lis pec - ca - ta, pec - ca - ta mun - di,

112 **3** Soprano
mun - di, qui tol - lis pec - ca - ta

118
mun - di, qui tol - lis pec - ca - ta mun - di.

123 **4** Soprano **Soli** **Tutti**
no - stram Sus - ci-pe de - pre-ca-ti - o - nem, de - pre-ca-ti-

133
- o - nem, de - pre - ca - ti - o - nem no - stram,

139
sus - ci - pe de - pre - ca - ti - o - nem no - stram.

Grave

144

2**Tutti**

Mi-se-re-re, mi-se-re-re, mi-se-re-re, mi-se-re-re no - bis.

Andante

152

Soli

Tu so - lus, tu so - lus san - ctus. Tu so - lus, tu so - lus Do - mi - nus. Tu

157

2**Tutti**

so - lus Al - tis - si - mus, Je - su, Je - su Chri - ste. Cum

164

Soprano

San - cto Spi - ri - tu, (a) - men. cum San - cto Spi - ri - tu. A -

169

- men, a - men, a - men, a - men, a -

173

- men. Cum San - cto Spi - ri - tu, in glo - ri - a De - i Pa -

178

- tris. A - men. Cum San - cto Spi - ri - tu, in glo - ri - a De - i

183

3

Soprano

Tutti

Pa - tris. (a) - men. Cum San - cto

190

Alto

Spi - ri - tu, (a -) - (men,) in glo - ri - a De - i Pa - tris. A -

195

- men, a - men, a - men, a - men.

Credo

Presto

Tutti

Pa - trem omni-po - ten - tem, fa - cto - rem coe(-li) fa - cto-rem coe - li et

8 ter - rae, vi - si - bi - li-um o - mni-um, et in - vi - si - bi - li - um.

15 Et in u - num Do - mi - num Je - sum Chri - stum, Je - sum Chri - stum, Fi - li-um

20 De - i u - ni - ge - ni - tum. na - tum an - te o - mni - a sae - (-cula.) De - um de De - o, lu - men, lu -

26 - men de lu - mi - ne, de De - o ve - ro. Ge - ni - tum, non fa - ctum, con - sub -

31 - stan - ti - a - lem Pa - tri: per quem, per quem

36 o - mni - a, o - mni - a fa - cta sunt.

41 **37** Qui propter nos homines **18** Et incarnatus est

Tempo giusto

96 Tenore Cru - ci - fi - xus Sub Pon - ti - o Pi - la - to, Pi - la - to, Pi - la -

100 - to, cru - ci - fi - xus e - ti - am pro no - bis: sub Pon - ti - o Pi -

104 - la - to pas - sus, et se - pul - tus est, se - pul - tus est.

Allegro

110 **3** *Tr I tr* **Tutti**

Et resurrexit Et re-sur-re-xit ter-ti-a di-e, se-cun-dum, se-cun-dum

117 *Soprano*

Scri-ptu-ras. Et a-scen-dit in coe- Et a-scen-dit in coe-lum: se-det,

122

se-det ad dex-te-ram Pa-tris, ad dex-te-ram Pa-tris. Et

126

i-te-rum ven-tu-rus est cum glo-ri-a, cum glo-ri-a ju-di-

130

-ca-re, ju-di-ca-re vi-vos et mor-tu-os: cu-jus re-gni

134

non e-rit fi-nis. Et in Spi-ri-tum San-ctum, Do-mi-num, et vi-vi-fi-

138

-can-tem: qui ex Pa-tre, Fi-li-o-que pro-ce-dit. Qui cum

142

Pa-tre et Fi-li-o si-mul ad-o-ra-tur, si-mul ad-o-ra-tur,

146

et con-glo-ri-fi-ca-tur: qui lo-cu-tus est per Pro-phe-tas.

Adagio

150 Basso Solo

Et u - nam san - ctam, san - ctam ca - tho - li - cam et a - po - sto - li - cam Ec -

153

- cle - si - am. Con - fi - te - or u - num ba - ptis - ma in re - mis - si - o - nem, in re - mis - si -

157

- o - nem pec - ca - to - - - - rum. Et exspecto

Tutti e presto

169

Et vi - tam ven - tu - ri sae - cu - li, ven - tu - ri sae - cu - li, ven - tu - ri sae - cu - li. A -

174

- men, a - men, a - men, a - - - men, a -

180

- men, a - men, a - men, a - men. — a - men, a - (men)

187

Et vi - tam ven - tu - ri sae - cu - li, ven - tu - ri sae - cu - li, ven - tu - ri sae - cu - li. — A -

192

- men, a - men. (saecu) - li, ven - tu - ri sae - cu - li, ven - tu - ri sae - Et vi - tam ven - tu - ri sae - cu -

204

- li, ven - tu - ri sae - cu - li, ven - tu - ri sae - cu - li. A - men, a - men, a -

210


- men, a - men, a - men, a - men, a - - -

217

- men, a - men, a - men, a - men, a - men.


Sanctus

Tutti (Soli) **5** **Tutti** (Soli) **5**



San - ctus, San - ctus, San - ctus. San - ctus, San - ctus, San - ctus.

17 **Tutti**



Ple - ni sunt coe - li, ple - ni sunt coe - li, coe - li

22



et ter - ra, glo - - ri - a, glo -

27



- ri - a, glo - - ri - a tu - a.

Andante

32 **Soli**



O - san - na, o - san - na, o - san - na in ex - cel - sis.

36 **Tenore** **Tutti**



(o) - san - na, o - san - na in ex - cel - sis, O - san - na, o - san - na, o - san - na in ex - cel -

40



- sis, o - san - a, o - san - na in ex - cel - sis, o -

43



- san - na, o - san - na, o - san - na in ex - cel - sis.

Andante

Soprano I+II e Basso solo

47 **7** Soprano II **Soli**

Do - mi - ni, Be - ne - di - ctus qui ve - nit in

60

no - mi - ne Do - mi - ni, Do - mi - ni,

68

Be - ne - di - ctus qui ve - nit in no - mi - ne

74

Do - mi - ni, in no - mi - ne Do - mi - ni.

Andante

80 **VII** **Tutti**

O - san - na, o - san - na, o - san - na in ex -

84

- cel - sis, o - san - na, o - san - na, o - san - na in ex -

88

- cel - sis, in ex - cel - sis, in ex - cel - sis, in ex - cel - sis.

Agnus Dei

Soli **Tenore**

A - gnus De - i, qui tol - lis pec - ca - ta mun - di: mi - se - re - re, mi - se -

7 **9**

- re - re, mi - se - re - re, mi - se - re - re no - bis.

20 **Soprano** **Tutti**

no - bis. A - gnus De - i, qui tol - lis pec - ca - ta mun - di:

25 **Soli** *Alto*

Do - na, Do - na no-bis pa - cem, pa - cem, pa - cem, pa - do - na no - bis pa -

32 **11** *Soprano* **Tutti**

-cem, pa - cem. Pa - cem, pa - Do - na no - bis pa - cem,

49

do - na no - bis pa - cem, do - na no - bis pa - cem.

57 **Soli** *Alto* **Tutti**

Do - na no - bis pa - cem, pa - cem, pa - cem, pa - do - na

63 *Alto* *Alto*

no - bis pa - cem, pa - cem, pa - do - na no - bis pa - cem, do - na no -

70 **4** *Alto* **Soli**

do - na no - bis pa - cem. Do - na, Do - na no - bis

80 **Tutti**

pa - cem, pa - cem, do - na no - bis pa - cem,

86 *Soprano* **Soli (senza stromenti)**

do - na no - bis pa - cem. Pa - cem, pa - Do - na

92 **Tutti**

no - bis pa - cem, *f* do - na no - bis pa - cem.