

# JOHANN JOSEPH FUX

(um 1660–1741)

Missa Sancti Joannis Nepomucensis

K 34a (FuxWV IV.1.6)

Tenore

Edition: Ramona Hocker und Rainer J. Schwob  
unter Mitarbeit von Sophie Gneißl  
auf Basis der Ausgabe in *Johann Joseph Fux – Werke*, Bd. A/I/1

Fux concertato Nr. 5  
Institut für kunst- und musikhistorische Forschungen  
Österreichische Akademie der Wissenschaften  
2018

[www.fux-online.at](http://www.fux-online.at)

 CC-BY-NC 4.0 de

 CONCERTATO



Tenore

# Missa Sti. Joannis Nepomucensis (K 34a)

J. J. Fux

## Kyrie

**Allegro**

14 **Soli**

Kyrie eleison (e-) le - i - son, e- Ky - ri - e e-lei - son, Ky - ri - e

18 **Tutti**

e - lei - son. Basso Ky - ri - e e Ky - ri - e e - le - i - son, Ky -

23

- ri - e e - lei - son, e - le - i - son, e - lei - son. Ky - ri - e

28

e - le - i - son, Ky - ri - e e - le - i - son, Ky - ri - e e - le - i - son.

33 **Alto**

(Ky) - ri - e Ky - ri - e e - lei - son, Ky - ri - e e - lei - son,

42

Ky - ri - e e - le - i - son, Ky - ri - e e - lei - son,\_\_\_

47

Ky - ri - e e - le - i - son, e - lei - son.

**Andante**

51 **22**

Christe eleison

**Allegro**

73 <sup>Tr I</sup> **Tutti**  

 Ky - ri - e e - le - i - son, Ky - ri - e e - le - i -

78  

 -son, e - le - i - son, — Ky - ri - e e - le - i - son, Ky - ri - e e - le - i - son, e - le - i - son.

83  

 Ky - ri - e e - le - - - i - son, e - le - i - son.

87  

 Ky - ri - e e - le - i - son, e - le - i - son. — Ky - ri - e e - le -

92  

 - i - son, e - le - i - son, e - le - i - son, Ky - ri - e, Ky - ri - e.

97 <sup>Basso</sup>  

 Ky - ri - e e - Ky - ri - e e - le - i - son, e - le - i - son, e - le -

101  

 - i - son, Ky - ri - e e - le - i - son, — e - le - i - son.

**Gloria****Andante****Tutti**

8  

 Et in ter - ra pax, et in ter - ra pax, et in ter - ra pax, et in ter - ra

7  

 pax, pax ho - mi - ni - bus bo - nae vo - lun - ta - - - tis.

**Andante**

12 **Soli**

Lau - da - mus te. Be - ne - di - ci - mus te. Ad - o - ra - mus te.

17 **Soprano**

(Ado) - ra - mus Glo - ri - fi - ca - mus te, glo - ri - fi -

22 **Basso**

- ca - mus te, glo - ri - fi - ca - mus te. Lau - da - mus te. Be - ne - di - ci - mus

30 **5**

te. Ad - o - ra - mus te. Glo - ri - fi - ca - mus te.

**Grave**

39 **Tutti**

Gra - ti - as a - gi - mus ti - bi pro - pter ma - gnam glo - ri - am, pro - pter ma - gnam

43 **3**

glo - ri - am tu - am.

**Andante**

49 **24** **Alto** **Soli**

Domine Deus ge - ni - te, Je - su, Je - su Chri (-ste.) Do - mi - ne De - us, A - gnus

76 **3**

De - i, Fi - li - us Pa - tris.

**Presto**

83 **Tutti** **2** **Soprano** **Tutti**

(pec) - ca - ta mun Qui tol - lis pec - ca - ta mun - di, qui -

89

- tol - lis, qui - tol - lis pec - ca - ta mun - di, qui tol - lis pec -

94

- ca - ta, pec - ca - ta mun - di, qui tol - lis pec - ca - ta mun - di.

**Grave**

100 **Tutti**

Mi - se-re-re, mi-se - re - re, mi - se-re - re, mi-se-re - re\_\_ no - bis.

**Presto**

106 **Tutti**

Soprano

(pec) - ca - ta mun - di, Qui tol - lis pec - ca - ta\_\_ mun - di, qui\_\_

112

\_\_ tol - lis, qui\_\_ tol - lis pec - ca - ta\_\_ mun - di, qui tol - lis pec -

117

-ca - ta, pec - ca - ta mun - di, qui tol - lis pec - ca - ta mun - di.

123 **Soli**

Soprano

Sus - ci - pe, Sus - ci - pe de - pre-ca - ti - o - nem\_\_ no - stram,

128 **Tutti**

de - pre-ca - ti - o - nem, de - pre-ca - ti - o - nem, de - pre-ca - ti -

134

-o - nem\_\_ no - - - - stram,

139

sus - ci - pe de - pre-ca - ti - o - nem\_\_ no - stram.

**Grave**

144 **Soli**

**Tutti**

Qui se - des ad dex - te - ram Pa - tris, mi - se - re - re, mi - se -

147

-re - re, mi - se-re-re, mi-se-re-re\_\_ no - bis.

## Andante

152 **9** <sup>VII</sup> **Tutti**  
  
 Cum San-cto Spi-ri-tu,

166 <sup>Soprano</sup>  
  
 (a)-men, a - - - - - men cum San-cto Spi-ri-tu, in glo-ri-a De-i Pa-

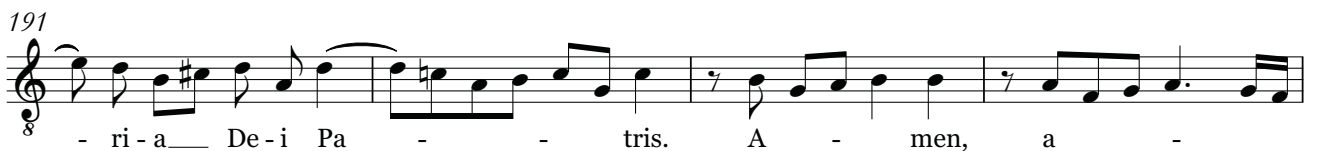
170  
  
 - tris. A - men, a - - - - - men, a - - - - -

174  
  
 - men, a - men. Cum San-cto Spi-ri-tu. A - - - - - men, a - -

178  
  
 - men, a - men, a - - - - - men. Cum San-cto Spi-ri-tu, in glo-

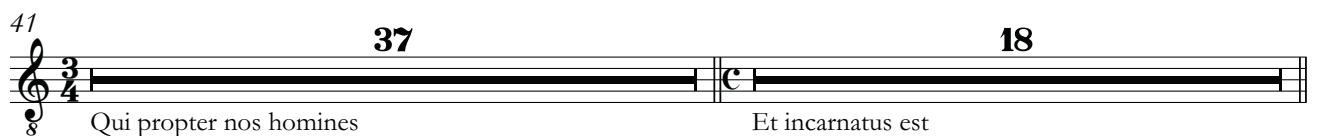
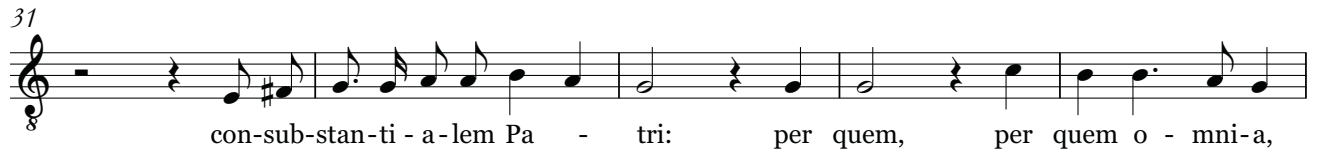
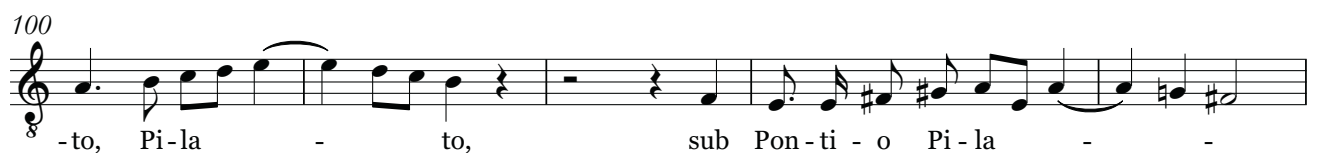
182 <sup>VII</sup> **Soli**  
  
 - ri-a De-i Pa - - - - - tris. A - -

187 **Tutti**  
  
 - men, a - - - - - men, a - - - - - men. Cum San-cto Spi-ri-tu, in glo-

191  
  
 - ri-a De-i Pa - - - - - tris. A - - men, a - -

195  
  
 - men, a - - - - - men, a - - - - - men, a - - men.

## Credo

**Presto****Tutti****Tempo giusto****Tutti**



**Allegro**

110 **3** *Tr I tr* **Tutti**

Et re-sur-re-xit ter - ti - a di - e, se - cun - dum, se - cun - dum

117 *Tr I*

Scri-ptu - ras. Et a - scen-dit in coe - lum: se-det,

122

se - det ad dex-te-ram Pa - tris. Et i - te-rum ven-tu-rus est cum

127

glo - ri - a, cum glo - ri - a ju - di - ca - re, ju - di - ca - re vi - vos et

132

mor - tu - os: cu - jus re - gni non e - rit fi - nis. Et in Spi - ri - tum San -

136

- ctum, Do - mi - num, et vi - vi - fi - can - tem: qui ex Pa - tre, Fi - li - o - que pro -

140

- ce - dit. Qui cum Pa - tre et Fi - li - o si - mul ad - o - ra - tur, si - mul

145

ad - o - ra - tur, et con - glo - ri - fi - ca - tur: qui lo - cu - tus est per Pro - phe - tas.

**Adagio**

150 **10**

Et unam sanctam

160 *Basso* **Soli**

(peccato) - rum. Et ex - spe - cto, ex - spe - cto re - sur - re - cti - o - nem mor - tu - o - rum.



## Sanctus

**Tutti** **Soli**

San - ctus, San - ctus Do - mi-nus De - us,

**Tutti**

De - us Sa - ba - oth. San - ctus, San - ctus, San - ctus

**Soli**

Do - mi-nus De - us, De - us Sa - ba - oth.

**Tutti**

Ple - ni sunt coe - li, ple - ni sunt coe - li, coe - li et ter - ra,

glo - ri - a, glo - ri - a tu - a.

**Andante** **Soli**

Osanna (o) - san - na in ex - cel - sis. O - san - na, o - san - na, o - san - na in ex - cel -

**Tutti**

-sis. O - san - na, o - san - na, o - san - na in ex - cel - sis, o -

-san - na, o - san - na, o - san - na in ex - cel - sis, o - san - na in ex - cel - sis.

**Andante** **33**

Benedictus

**Andante**

80 **2** **Basso** **Tutti**

Osanna O - san - na, o - san (-na) O - san - na, o - san - na, o-san-na\_ in ex-

85 - cel - sis, o - san - na, o - san - na, o - san - na, o - san - na\_ in ex-

89 - cel - sis, o - san - na in ex - cel - sis.

## Agnus Dei

**Soli**

A-gnus De - i, qui tol - lis pec - ca - ta mun - di:

6 mi - se - re - re, mi - se - re - re, mi - se - re - re\_ no - bis.

11 **9** **Soprano** **Tutti**

no - bis. A-gnus De - i, qui tol-lis pec-ca - ta\_ mun - di:

25 **Soli**

Do - na, do - na\_ no - bis\_ pa - cem, do - na\_

31 **2** **Soprano** Do - na,

no - bis\_ pa - cem. Do - na\_ no - bis pa - cem,

39

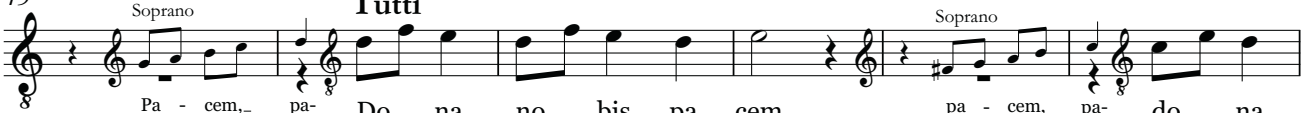
Soprano



pa - cem, pa - cem, - pa - do - na no - bis pa - cem, pa - cem.

45

Soprano **Tutti** Soprano



Pa - cem, - pa - Do - na no - bis pa - cem, pa - cem, pa - do - na


51



no - bis pa - cem, do - na no - bis pa - cem. pa - cem, -

62


**Tutti** Alto



pa - Do - na no - bis pa - cem, pa - do - na no - bis pa - cem,

69

8 Alto **Tutti**



do - na no - bis pa - cem. pa - cem, pa - Do - na

84

Soprano



no - bis pa - cem, do - na no - bis pa - cem. *pp* Pa - cem, -

91

**Soli (senza stromenti)** **Tutti**



pa - *pp* Do - na no - bis pa - cem, *f* do - na no - bis pa - cem.